

DEKORFOLIE

Decor foil | Feuille décorative | Lámina decorativa | Foglio decorativo

Artikel.-Nr. **48701-001/002/003/004**



Artikel.-Nr. **48701-005**



EINFACHES, SCHNELLES, BLASENFREIES VERKLEBEN DURCH RAPIDAIR® TECHNOLOGIE

1. ORDENTLICHE REINIGUNG IST ENTSCHEIDEND

fett- und staubfreie Oberflächen & Kanten

2. AUSRICHTEN & FIXIEREN

Positionierung mithilfe der Aussparungen

3. DIE FOLIERUNG (bei Raumtemperatur)

erleichterte Aufbringung durch Repositionierbarkeit
Trägerfolie stückweise ablösen und verarbeiten
immer von der Mitte nach außen rakeln
Übergänge, Fugen und Schrägen gut fixieren und anpressen
sorgfältige Verarbeitung der Folienenden

4. FINALE VERKLEBUNG MIT HEIßLUFT

durch wärme erfolgt die endgültige Aktivierung des Klebers
alle Flächen nochmals vorsichtig abrakeln
überschüssige Luft nach außen hin, rausschieben
Kanten, Ecken und Folienenden besonders sorgfältig nacharbeiten

RAPID, EASY, BUBBLE-FREE BONDING DUE TO RAPIDAIR TECHNOLOGY

1. THOROUGH CLEANING IS ESSENTIAL

Grease- and dust-free surfaces and edges

2. ALIGNING & POSITIONING

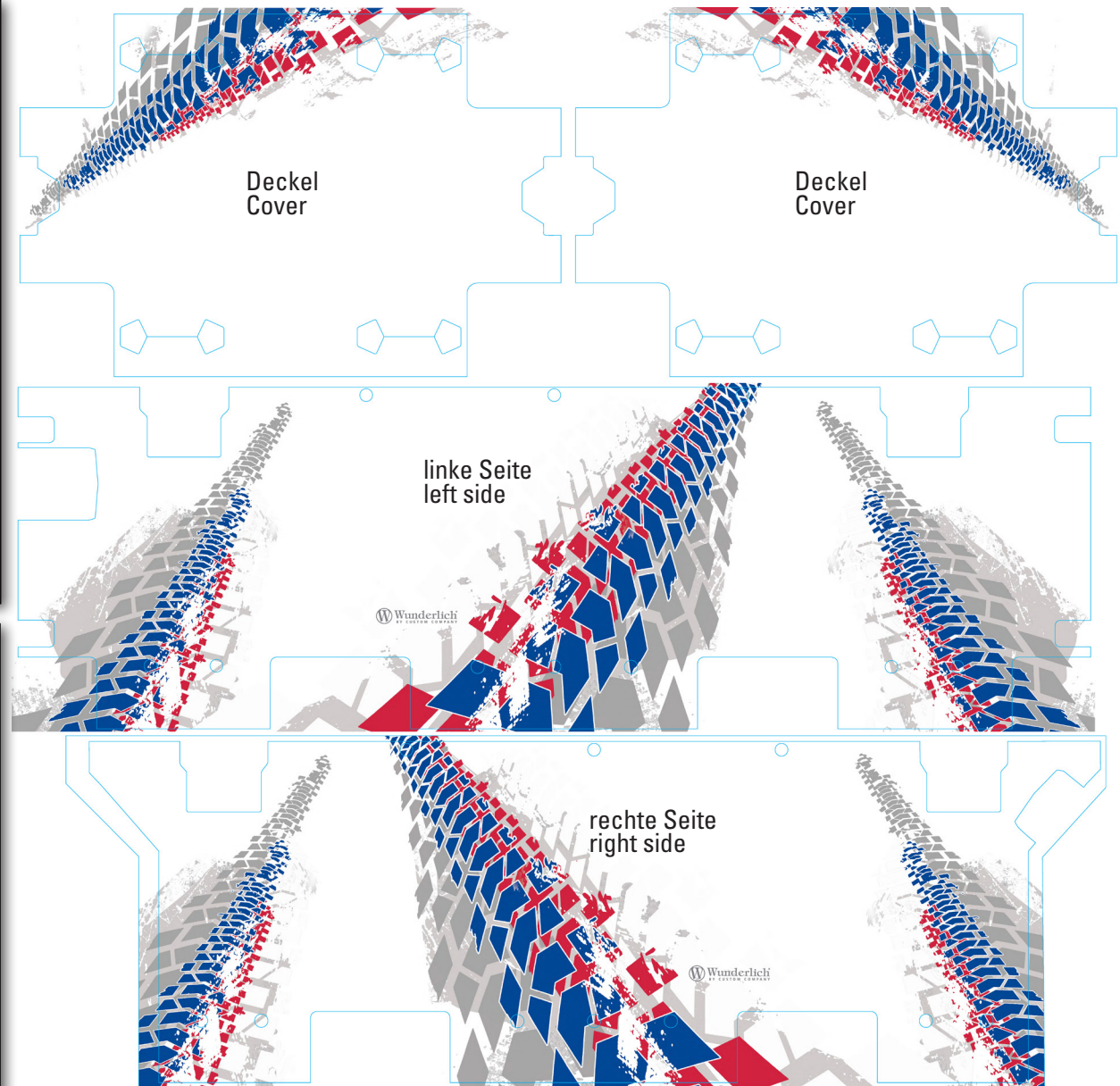
Fix the positioning with help of the cutouts

3. FOILING (at room temperature)

Simplified application due to repositionability
Peel off and handle carrier film piece by piece
Always squeegee from the center outwards
Fix and press on transitions, joints and bevels with extra care
Careful processing of film ends

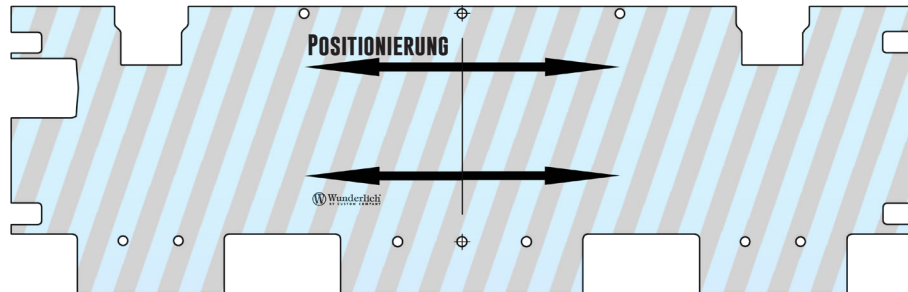
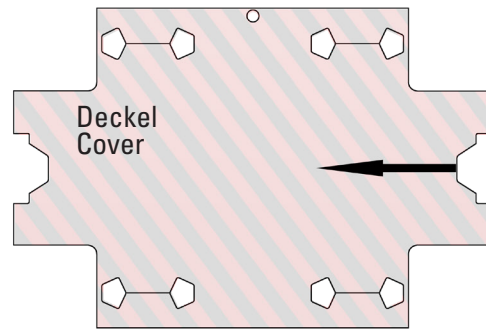
4. FINAL BONDING WITH HOT AIR

Heat is used for final activation of the adhesive
All surfaces are carefully squeegeed again
Push out excess air to the outside
Edges, corners and film ends are reworked with particular care



Rakel
squeegee

LINKE SEITE
left side
partie gauche



RECHTE SEITE
right side
partie droite

