

# Motorschutzbügel/ Engine guard



## BMW R 1200 GS / Adventure

Baujahr 2007-2012 / date of manufacture 2007-2012

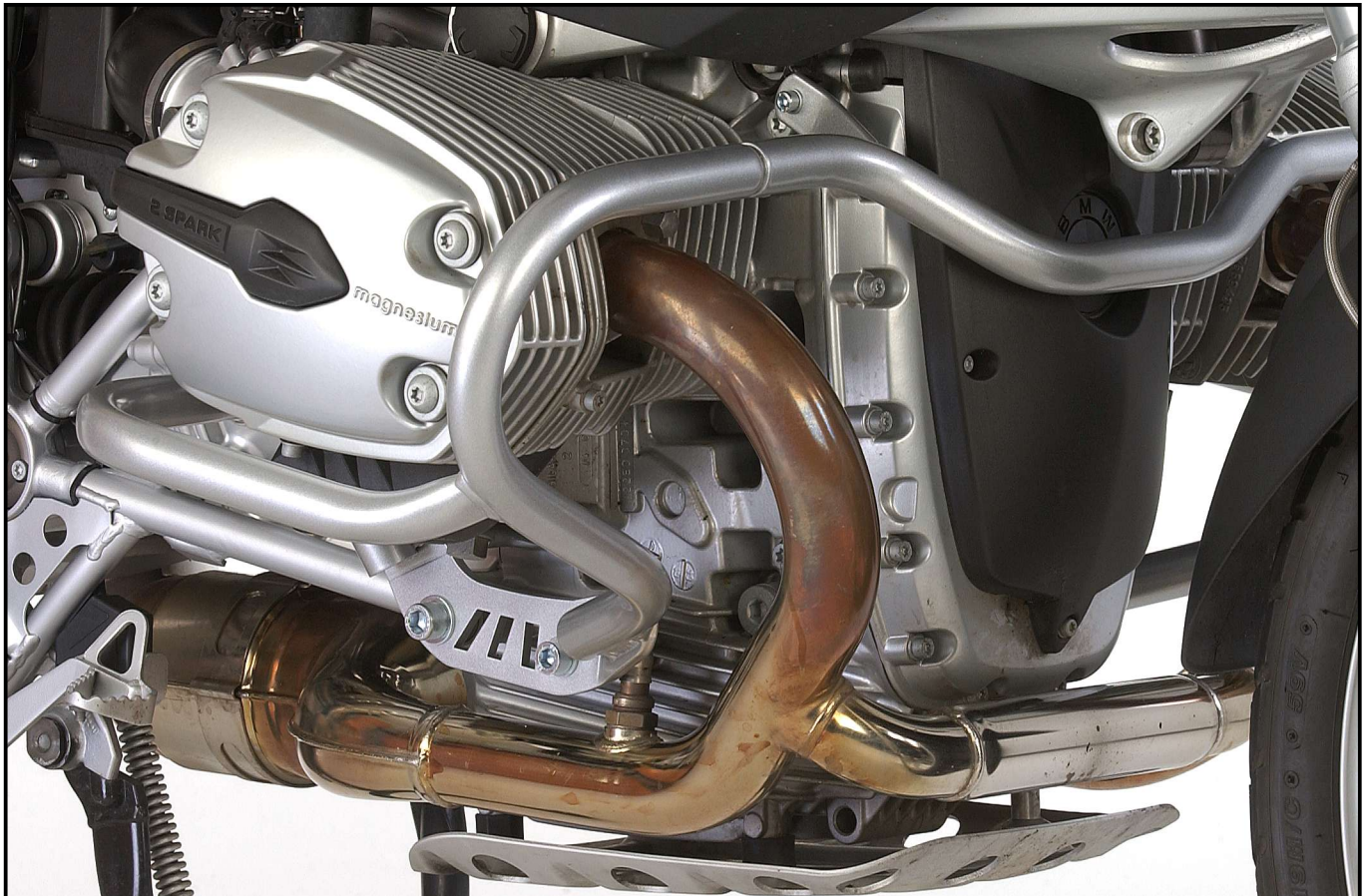
Artikel Nr.: / Item-no.:

20390-001 rot/red

26440-002 schwarz/black

26440-001 silber/silver

Produktionsdatum  
date of production



**DE WICHTIG**  
**GB IMPORTANT**

Die Voraussetzung für die Montage ist natürlich eine gewisse technische Erfahrung. Wenn Sie sich nicht sicher sind, wie man eine bestimmte Arbeit ausführt, sollten Sie diese Ihrer Fachwerkstatt überlassen. Ziehen sie alle zugänglichen Schrauben zuerst nur locker an. Nachdem alles montiert ist, werden die Schrauben dann auf das entsprechende Anzugsmoment festgezogen. Dadurch wird sichergestellt, dass das Produkt spannungsfrei angebaut ist. Anzugsmomente beachten! Nach der Montage alle Verschraubungen auf festen Sitz kontrollieren!

Of course, the assembly requires a certain technical experience. If you are not sure how to execute a determined action, you should ask your local distributor to do it. First, tighten all screws only loosely. After mounting all parts, the screws should be tightened to the torque specified. This guarantees, that the product is mounted without tension. Observe the tightening torques of the manufacturer! Control all screw connections after the assembling for tightness!

Bitte beachten Sie unsere beigefügten Serviceinformationen.  
Please notice our enclosed service information.

Weiteres Zubehör auf unsere Homepage. More accessories: see our homepage.



**Wunderlich®**  
complete your BMW.

Wunderlich GmbH  
Kranzweiherweg 12

53489 Sinzig-Gewerbepark

Tel. 0049 2642-9798-0

Fax 0049 2642-9798-33

www.wunderlich.de

# Motorschutzbügel/ Engine guard

## BMW R 1200 GS / Adventure

Baujahr 2007-2012 / date of manufacture 2007-2012

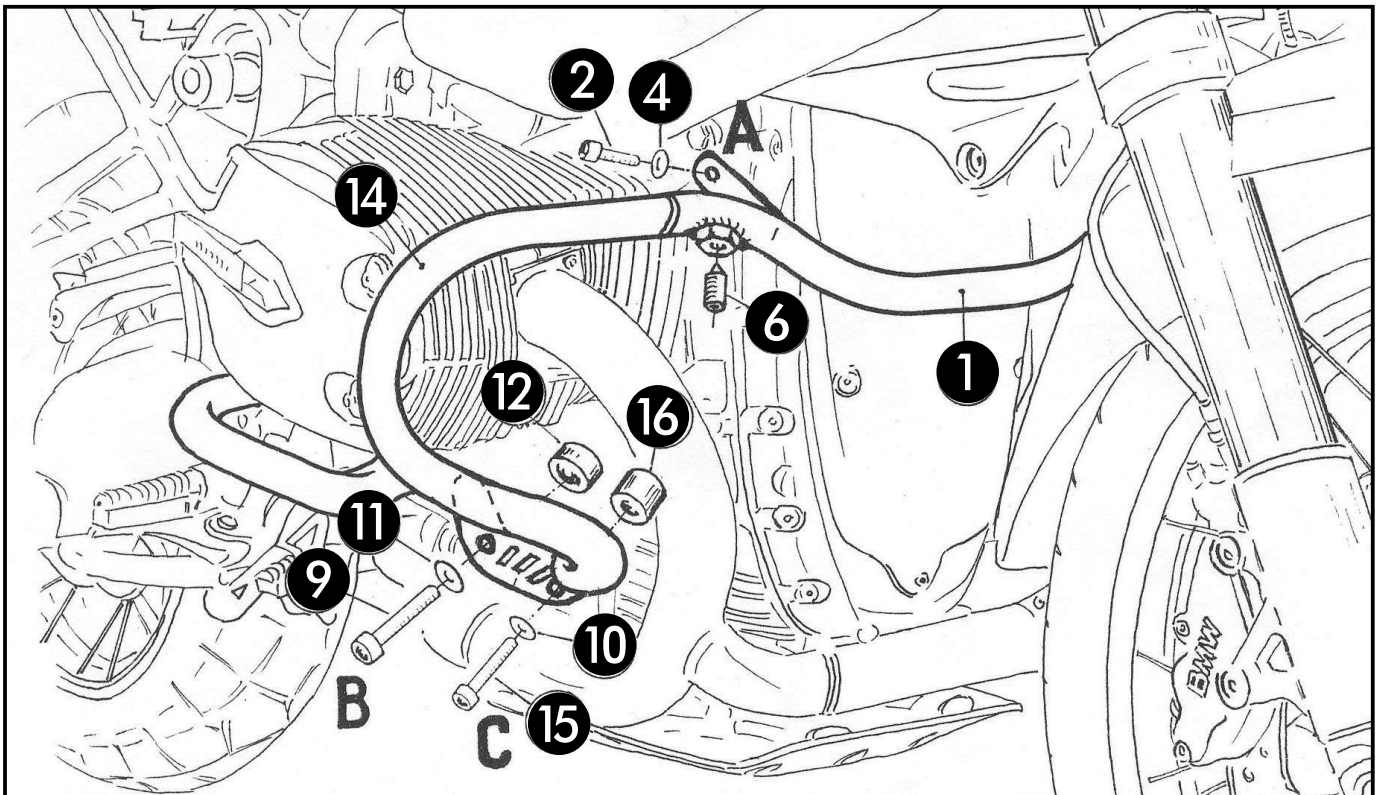
Artikel Nr.: / Item-no.:

20390-001 rot/red

26440-002 schwarz/black

26440-001 silber/silver

### Montage



Zur Montage ist eine TORX-NUSS T 55 erforderlich!

Zum Sichern der Schrauben sollte man Schraubensicherungsmittel (Loctite, etc.) verwenden!

	Teile-Nr.	Anzahl	Bezeichnung
Rechts oben (A) an vorhandener Gewindelasche	①	1	Befestigungsbügel
	②	1	Inbusschraube M 6 x 18
	④	1	U-Scheibe Ø 6,4 mm
Rechts hinten (B) Originalschraube entfällt	①④	1	Motorschutzbügel rechts
	⑨	1	Inbusschraube M 12 x 80
	①①	1	U-Scheibe Ø 12,5 mm
	①②	1	Aludistanz Ø 25 x Ø 13 x 25 mm
Rechts vorne (C) vorhandene Gewindebohrung	①⑤	1	Inbusschraube M 10 x 65
	①⑩	1	U-Scheibe Ø 10,5 mm
	①⑥	1	Aludistanz Ø 25 x Ø 11 x 40 mm
an Befestigungsbügel	⑥	1	Gewindestift M 6 x 10 mm



# Motorschutzbügel/ Engine guard

## BMW R 1200 GS / Adventure

Baujahr 2007-2012 / date of manufacture 2007-2012

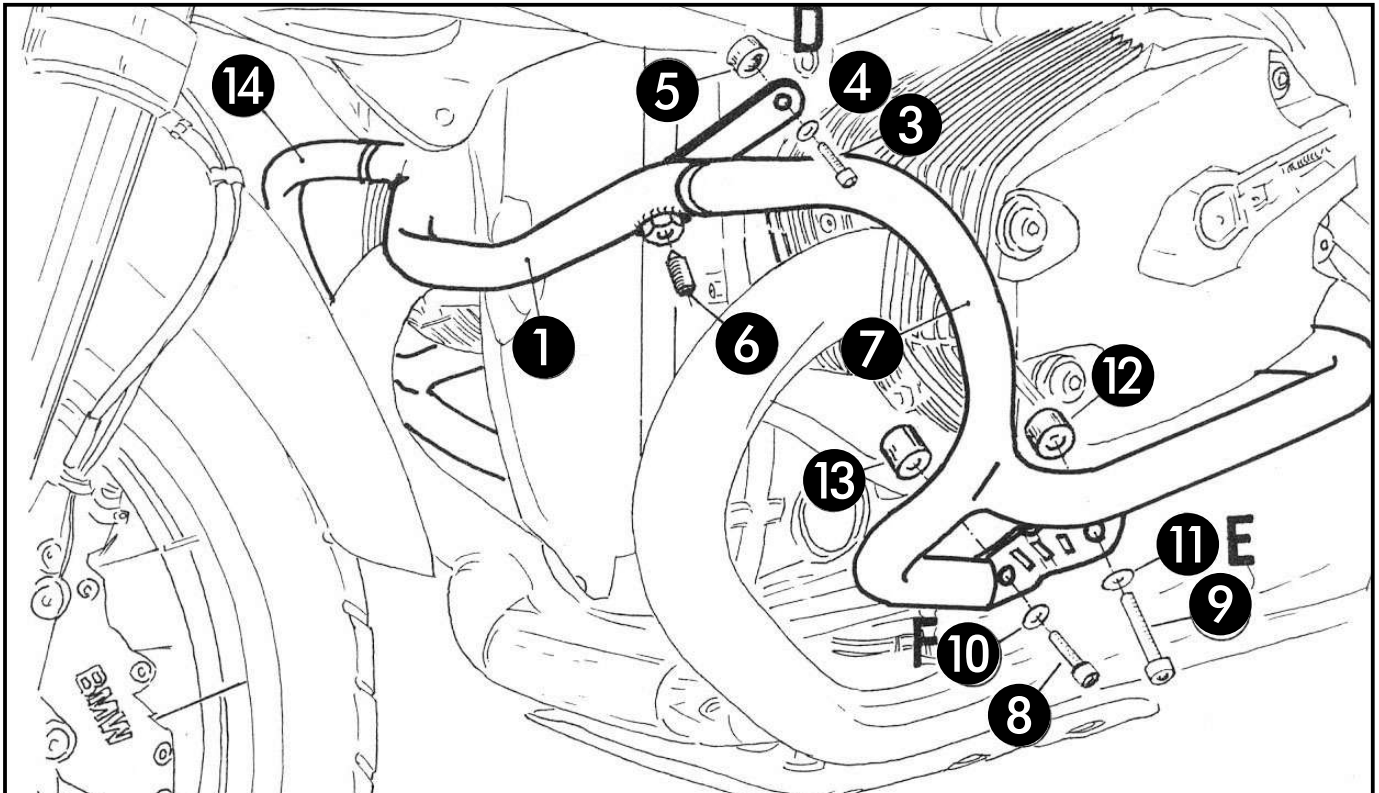
Artikel Nr.: / Item-no.:

20390-001 rot/red

26440-002 schwarz/black

26440-001 silber/silver

## Montage



	Teile-Nr.	Anzahl	Bezeichnung
Links oben (D) an vorhandener Gewindelasche	③	1	Inbusschraube M 6 x 30
	④	1	U-Scheibe Ø 6,4 mm
	⑤	1	Aludistanz Ø 18 x Ø 7 x 10 mm
Links hinten (E) Originalschraube entfällt	⑦	1	Motorschutzbügel links
	⑨	1	Inbusschraube M 12 x 80
	①①	1	U-Scheibe Ø 12,5 mm
	①②	1	Aludistanz Ø 25 x Ø 13 x 25 mm
Links vorne (F)	⑧	1	Inbusschraube M 10 x 55
	①⑩	1	U-Scheibe Ø 10,5 mm
	①③	1	Aludistanz Ø 25 x Ø 11 x 30 mm
an Befestigungsbügel	⑥	1	Gewindestift M 6 x 10 mm

# Motorschutzbügel/ Engine guard

## BMW R 1200 GS / Adventure

Baujahr 2007-2012 / date of manufacture 2007-2012

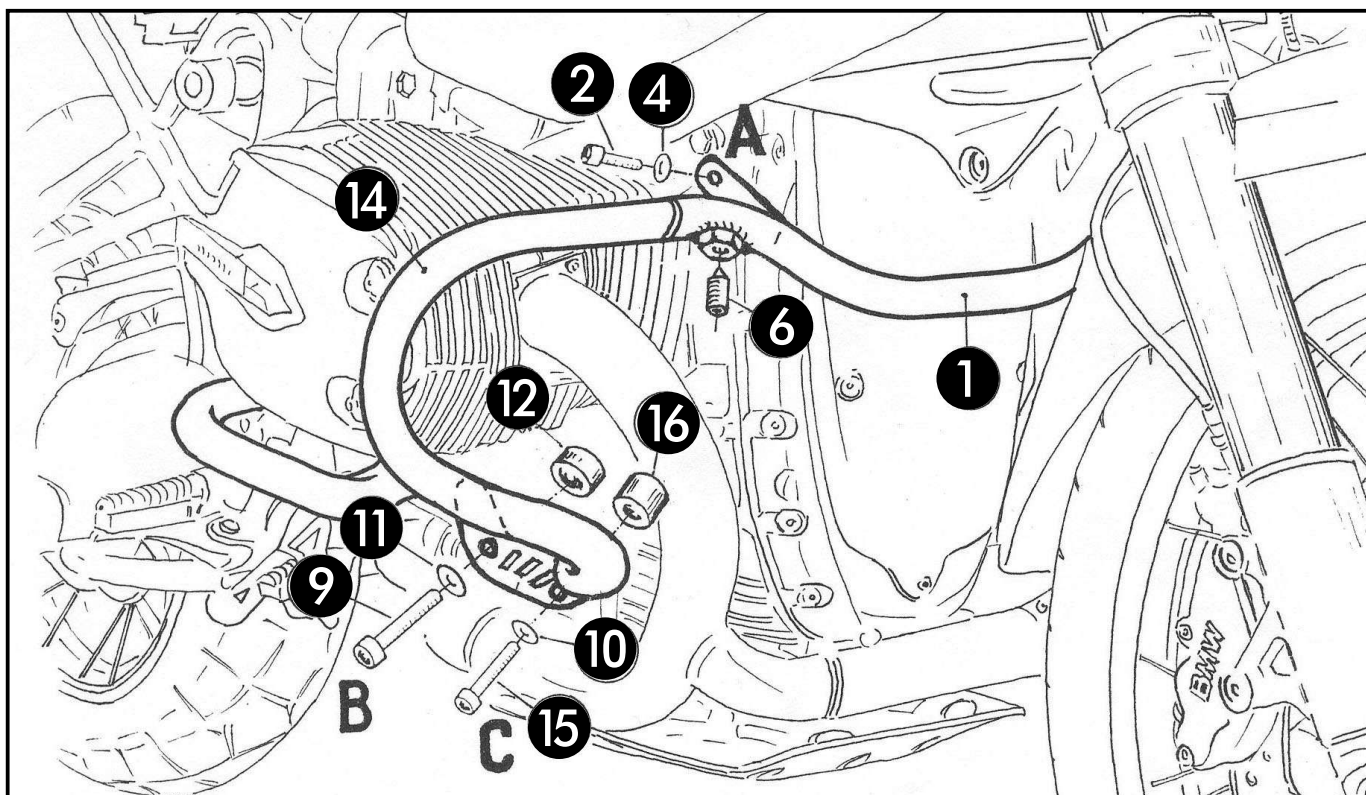
Artikel Nr.: / Item-no.:

20390-001 rot/red

26440-002 schwarz/black

26440-001 silber/silver

### Assembling instructions



For mounting a T55 Torx-nut is required.

Medium strength liquid thread-locker (i.e. Loctite) should be used to secure all screws, bolts, and nuts.

	no.:	description
Right top (A) at the original thread	①	Bracing bow
	②	Allen screw M6 x18
	④	Washer $\varnothing$ 6,4
Right rear (B) instead original screw	⑭	Crash bar right
	⑨	Allen screw M12 x 80
	⑪	Washer $\varnothing$ 12,5
	⑫	Spacer $\varnothing$ 25 x $\varnothing$ 13 x 25 mm
Right front(A) at the original thread	⑮	Allen screw M10 x 65
	⑩	Washer $\varnothing$ 10,5
	⑯	Spacer $\varnothing$ 25 x $\varnothing$ 11 x 40 mm
at the bracing bow	⑥	Grub screw M6 x 10 mm

# Motorschutzbügel/ Engine guard

## BMW R 1200 GS / Adventure

Baujahr 2007-2012 / date of manufacture 2007-2012

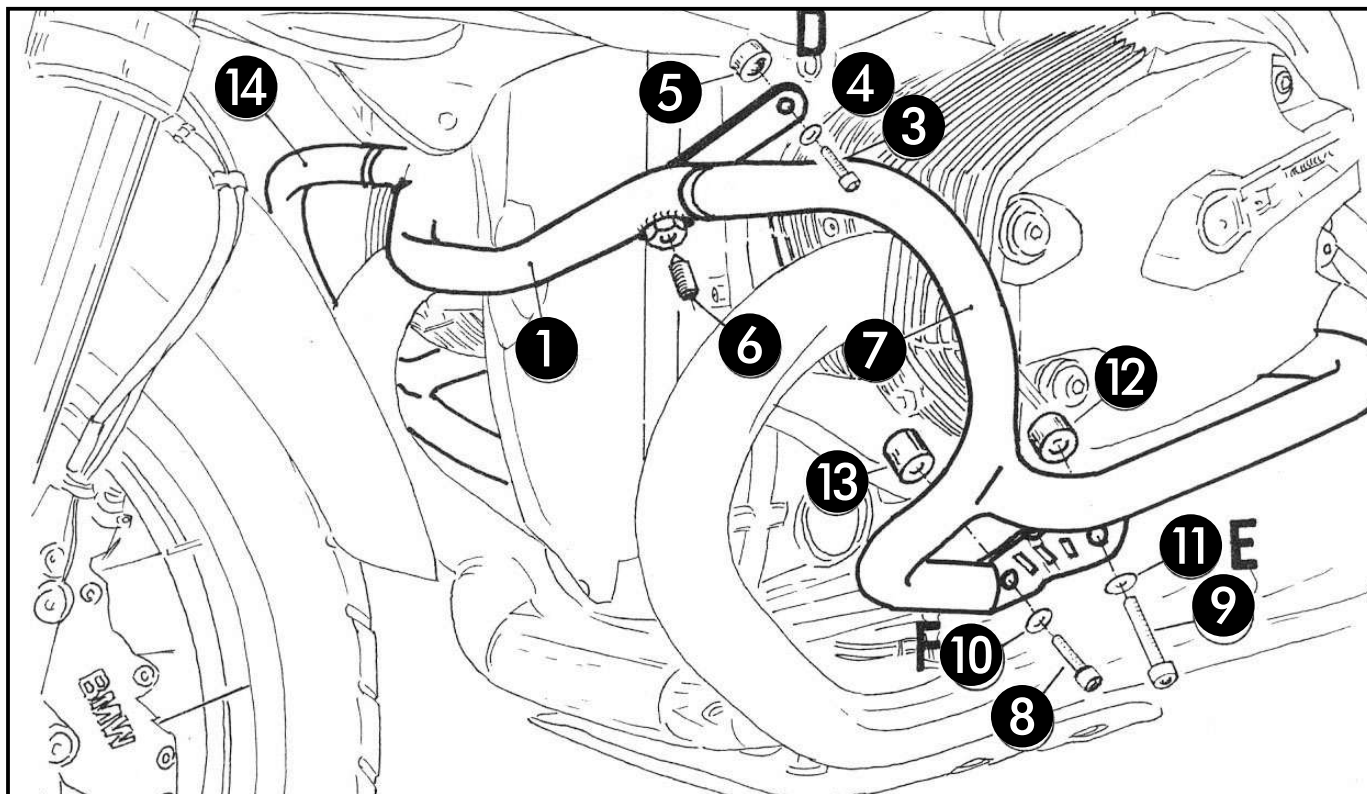
Artikel Nr.: / Item-no.:

20390-001 rot/red

26440-002 schwarz/black

26440-001 silber/silver

### Assembling instructions



	<b>no.:</b>	<b>description</b>
Left top (D) at the original thread	③	Allen screw M6 x 30
	④	Washer $\varnothing 6,4$
	⑤	Spacer $\varnothing 18 \times \varnothing 7 \times 10$ mm
Left rear (E) instead original screw	⑦	Crash bar left
	⑨	Allen screw M12 x 80
	⑪	Washer $\varnothing 12,5$
	⑫	Spacer $\varnothing 25 \times \varnothing 13 \times 25$ mm
Left front (F) instead original screw	⑧	Allen screw M10 x 55
	⑩	Washer $\varnothing 10,5$
	⑬	Spacer $\varnothing 25 \times \varnothing 11 \times 30$ mm
at the bracing bow	⑥	Grub screw M6 x 10 mm