



GS-911wifi

Appareil de diagnostic pour motos BMW

MERCI D'AVOIR ACHETÉ UN GS-911WIFI.

Maintenant, enregistrez-vous et configurez-le pour commencer !

www.hexcode.co.za

INTRODUCTION

Le GS-911wifi est la seconde génération de l'appareil GS-911 et utilise le WiFi pour se connecter à votre téléphone, tablette ou ordinateur. Les fonctionnalités d'urgence et cloud sont prises en charge sur iOS, Android, Mac et autres plateformes.



1 Liste de contrôle de démarrage

Pour enregistrer et configurer votre appareil GS-911wifi, assurez-vous de ce qui suit :

- ▶ L'appareil GS-911wifi, connecté à votre PC ou Mac via le câble USB fourni.
- ▶ Une connexion Internet sur votre Mac ou PC.
- ▶ L'application de l'utilitaire GS-911wifi, téléchargée, installée et en fonctionnement. (Voir étape 2)

2 Téléchargez l'utilitaire GS-911wifi PC/Mac

Rendez-vous sur www.hexcode.co.za et allez à la page DOWNLOADS (téléchargements). Téléchargez et installez l'utilitaire GS-911wifi pour Mac ou Windows. Cet utilitaire peut enregistrer et mettre à jour votre appareil et configurer la connexion WiFi utilisée par votre appareil.

Nous proposons également les applications de lancement GS-911wifi Launcher pour iOS et Android sur l'iTunes App Store et Google Play. Vous trouverez l'application mobile en recherchant « GS-911wifi ».



Téléchargez-le ici : www.hexcode.co.za/downloads

5 Comment le brancher sur ma moto ?

Les motos conformes à la norme EU4 ont un connecteur de diagnostic à 16 broches (fiche OBD) auquel se branche votre GS-911.

Normalement, ce connecteur est recouvert et situé sous le siège, mais l'emplacement peut varier selon les modèles.



3 Enregistrez votre GS-911wifi

La durée de vie des appareils GS-911wifi commence par l'enregistrement. Cela active votre appareil et nécessite une connexion Internet sur votre PC ou Mac.

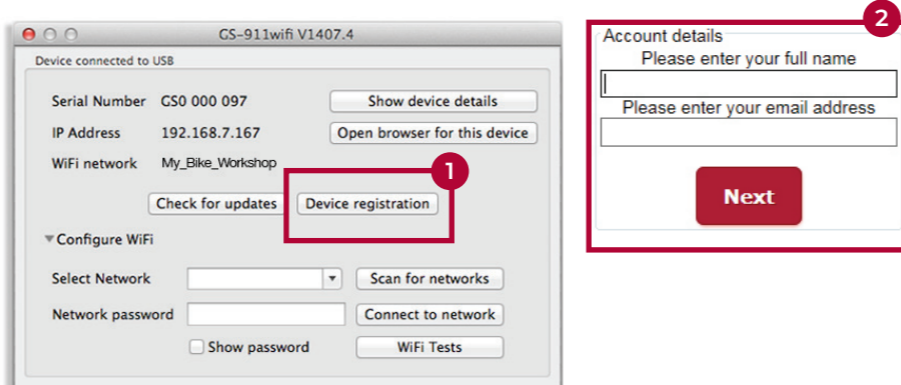
ÉTAPE 1 : Après avoir installé l'utilitaire GS-911wifi, ouvrez cette application. Connectez maintenant votre appareil GS-911wifi à un port USB. Votre appareil GS-911wifi sera ainsi alimenté et l'application le détectera rapidement et affichera son numéro de série. Cliquez sur [device registration]. La page d'enregistrement s'ouvre alors dans votre navigateur.

ÉTAPE 2 : Indiquez votre nom complet et votre adresse e-mail. Ces détails sont nécessaires pour l'assistance et la garantie. Veuillez vous assurer d'utiliser une adresse e-mail valide, car un e-mail de confirmation vous sera envoyé pour terminer le processus.

ÉTAPE 3 : Contrôlez votre boîte de réception d'e-mails ; après avoir reçu votre e-mail d'enregistrement du GS-911wifi, cliquez sur le lien de validation dans le corps de l'e-mail.

Remarque : La réception de l'e-mail d'enregistrement peut prendre plusieurs minutes à une heure. Cela est hors de notre contrôle et dépend de votre serveur de messagerie et des paramètres de spam. Si vous n'avez toujours pas reçu l'e-mail après avoir attendu une heure, veuillez vérifier votre dossier de spam et vos paramètres. Recommencez le processus d'enregistrement et vérifiez que votre adresse e-mail est correcte. Si vous ne recevez toujours pas d'e-mail après ces étapes, veuillez nous contacter à support@hexcode.co.za.

Voir la capture d'écran ci-dessous pour une référence facile.



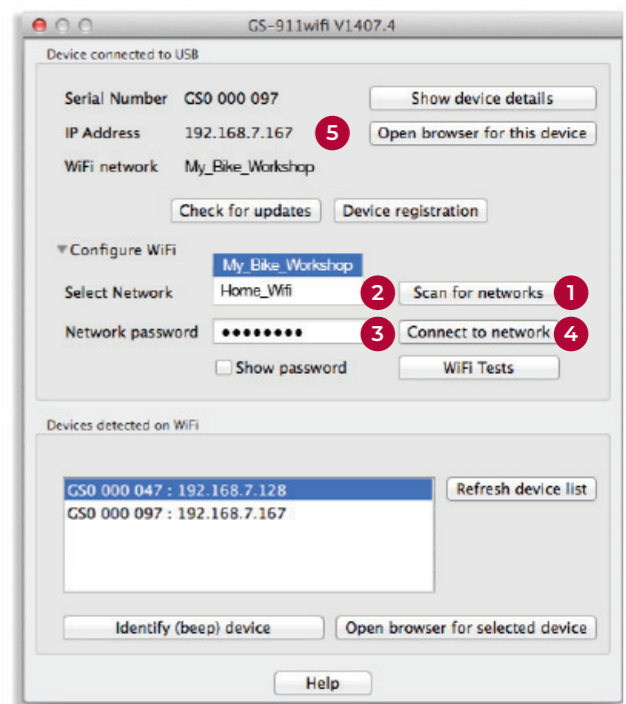
4 Configurez votre GS-911wifi

Assurez-vous que votre GS-911 est connecté à un port USB ouvert sur votre PC ou Mac. Sur la fenêtre de l'application de l'utilitaire GS-911wifi, agrandissez la section [Configure WiFi].

Cliquez sur (1) [Scan for networks]. La liste de tous les (2) réseaux WiFi trouvés dans la portée de votre appareil GS-911wifi s'affiche. Sélectionnez votre réseau SSID et saisissez le (3) mot de passe du réseau WiFi, puis cliquez sur (4) [Connect to network] pour rejoindre ce réseau. La section supérieure de l'utilitaire GS-911wifi Utility affichera le réseau WiFi auquel est connecté votre appareil.

(5) Remarque : Les appareils détectés dans la section WiFi, comme illustré ci-dessous, afficheront les numéros IP et de série de tous les appareils GS-911wifi connectés. Cliquez sur [Refresh device list] pour visualiser une liste actualisée. Puis sélectionnez l'appareil et ouvrez le navigateur.

Voir la capture d'écran ci-dessous pour une référence facile.



6 Application GS-911 Windows PC

GS-911 est un appareil de diagnostic sur PC Windows pour motos BMW. L'application GS-911 Windows PC offre une gamme complète de fonctions de service. Utilisez l'utilitaire de téléchargement GS-911 Downloader, disponible sur www.hexcode.co.za/downloads, pour télécharger et installer la dernière version du logiciel GS-911 pour PC Windows.

REMARQUE : Certaines fonctionnalités de service sont disponibles sur le HEX Cloud. Il s'agit d'un sous-ensemble sans cesse croissant de la fonctionnalité de service complet offerte dans l'application PC Windows. Veuillez consulter le tableau des fonctions pour connaître les dernières fonctionnalités.



7 Utilisation des appareils iOS et Android

1. Recherchez GS-911wifi sur Google Play ou l'iTunes App Store et installez-la.
2. Assurez-vous que votre appareil mobile et le GS-911wifi sont sur le même réseau WiFi.
3. Utilisez l'application de lancement GS-911wifi Launcher et commencez à parcourir votre moto.

QUAND VOUS ÊTES HORS DES SENTIERS BATTUS :

1. Commutez votre interface GS-911wifi en mode D2E.
2. Connectez votre appareil mobile au réseau WiFi commençant par « GS911 ».
3. Utilisez l'application de lancement GS-911wifi Launcher et commencez à parcourir votre moto.



8 Fonctionnalité Cloud

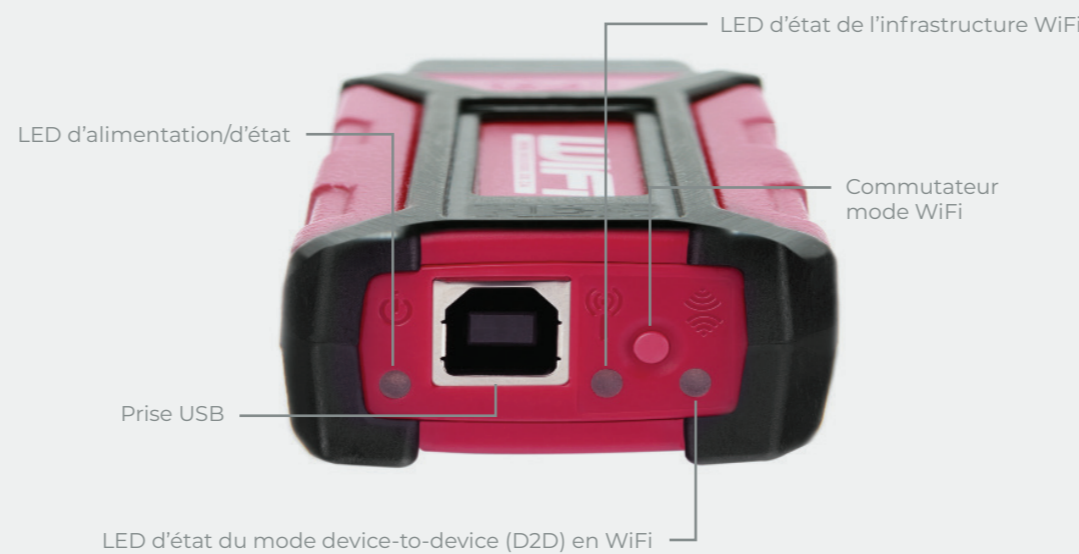
La plupart des fonctionnalités de service sont disponibles dans la fonctionnalité cloud de MAC, iOS et Android.

9 Explorez votre GS-911wifi

Commencez par effectuer un AutoScan avec votre GS-911wifi.

Visitez notre chaîne YouTube ou notre site www.hexcode.co.za/video pour découvrir diverses vidéos de démonstration.

GS-911wifi



Les voyants

LED D'ALIMENTATION/D'ÉTAT	LED D'ÉTAT DE L'INFRASTRUCTURE	LED D'ÉTAT DU MODE DEVICE-TO-DEVICE
<ul style="list-style-type: none"> Démarrage: 5 clignotements verts/sec Mode normal: 2 clignotements verts/sec Mode économie: Clignotements verts toutes les 2 sec Problème de démarrage: Rouge en continu 	<ul style="list-style-type: none"> Recherche de réseaux WiFi: Clignotement rouge Connexion au réseau WiFi: Rouge en continu Connecté et en attente d'IP: Clignotement vert Connexion au WiFi réussie: Vert en continu 	<ul style="list-style-type: none"> Mode device-to-device activé: Un clignotement rouge Mode device-to-device prêt: Vert en continu

Modes et mises à jour des fonctionnalités

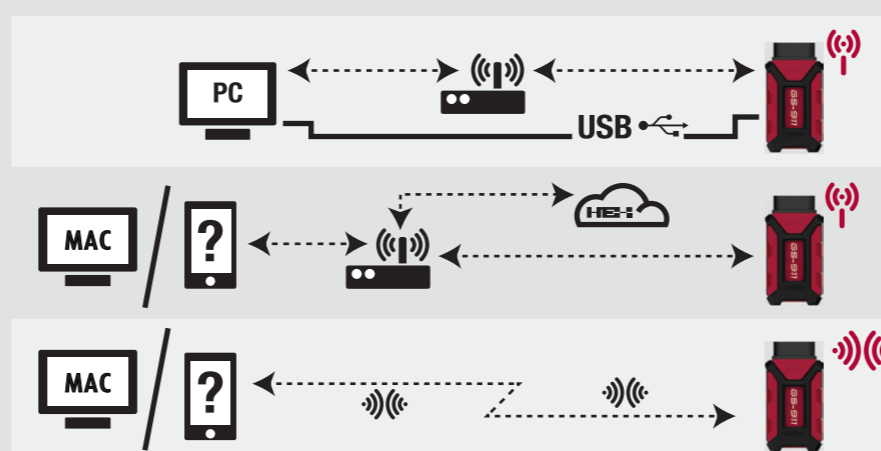
La fonctionnalité Service inclut la possibilité de réinitialiser les rappels d'entretien, les tests de sortie, les étalonnages, les tests de l'ABS, les adaptations d'effacement et de réapprentissage et bien plus encore. Disponible avec l'application GS-911 pour PC Windows.

La fonctionnalité Cloud est introduite de manière progressive, dans le but de fournir les mêmes fonctionnalités de service que celles que l'on trouve dans l'application PC Windows, sur n'importe quelle plateforme (Mac, Linux, iOS et Android).

La fonctionnalité Emergency (urgence) est intégrée dans l'appareil GS-911wifi. Elle permet à l'utilisateur de visualiser les informations du module de commande électronique, de lire et d'effacer les codes d'erreur sur toutes les unités de commande, ainsi que de voir en temps réel les valeurs des capteurs de toutes les unités de commande moteur.

Les mises à jour logicielles sont effectuées via Internet et comprennent des fonctionnalités régulières, de nouveaux modèles de motos et les dernières mises à jours de la base de données des codes d'erreur.

Fonctionnalité et infrastructure



Service	Cloud	Emergency	Mises à jour
Application Windows GS-911 PC + infrastructure WiFi ou USB + Internet	HEX-1	+	↓
Tout appareil avec navigateur + infrastructure WiFi + Internet	HEX-1	+	↓
Tout appareil avec WiFi et navigateur, c.à.d. téléphones et tablettes	--	+	--



GS-911wifi

Appareil de diagnostic pour motos BMW

MERCI D'AVOIR ACHETÉ UN GS-911WIFI.

Maintenant, enregistrez-vous et configurez-le pour commencer !

www.hexcode.co.za

INTRODUCTION

Le GS-911wifi est la seconde génération de l'appareil GS-911 et utilise le WiFi pour se connecter à votre téléphone, tablette ou ordinateur. Les fonctionnalités d'urgence et cloud sont prises en charge sur iOS, Android, Mac et autres plateformes.



1 Liste de contrôle de démarrage

Pour enregistrer et configurer votre appareil GS-911wifi, assurez-vous de ce qui suit :

- ▶ L'appareil GS-911wifi, connecté à votre PC ou Mac via le câble USB fourni.
- ▶ Une connexion Internet sur votre Mac ou PC.
- ▶ L'application de l'utilitaire GS-911wifi, téléchargée, installée et en fonctionnement. (Voir étape 2)

2 Téléchargez l'utilitaire GS-911wifi PC/Mac

Rendez-vous sur www.hexcode.co.za et allez à la page DOWNLOADS (téléchargements). Téléchargez et installez l'utilitaire GS-911wifi pour Mac ou Windows. Cet utilitaire peut enregistrer et mettre à jour votre appareil et configurer la connexion WiFi utilisée par votre appareil.

Nous proposons également les applications de lancement GS-911wifi Launcher pour iOS et Android sur l'iTunes App Store et Google Play. Vous trouverez l'application mobile en recherchant « GS-911wifi ».



Téléchargez-le ici : www.hexcode.co.za/downloads

5 Comment le brancher sur ma moto ?

A: Tenez le GS-911wifi comme illustré et tournez la bague de connexion complètement vers la gauche.

B: Alignez le connecteur de diagnostic de la moto, en vous assurant que la languette rouge est en bas, et insérez.

C: Après l'insertion, tournez la bague de connexion le plus à droite possible pour la verrouiller en place.



3 Enregistrez votre GS-911wifi

La durée de vie des appareils GS-911wifi commence par l'enregistrement. Cela active votre appareil et nécessite une connexion Internet sur votre PC ou Mac.

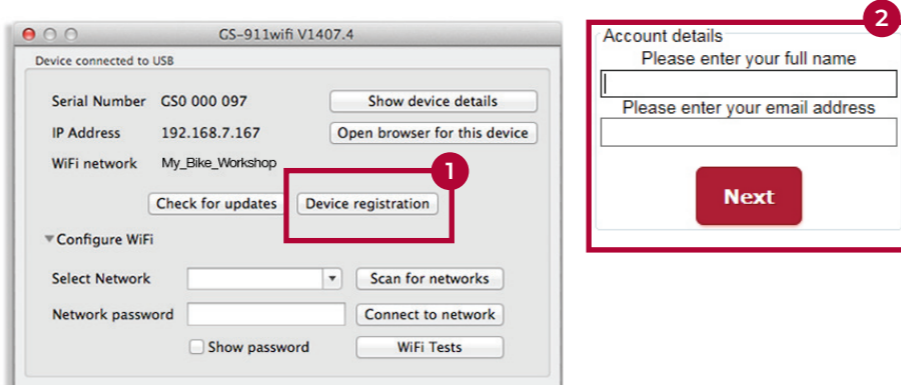
ÉTAPE 1 : Après avoir installé l'utilitaire GS-911wifi, ouvrez cette application. Connectez maintenant votre appareil GS-911wifi à un port USB. Votre appareil GS-911wifi sera ainsi alimenté et l'application le détectera rapidement et affichera son numéro de série. Cliquez sur [device registration]. La page d'enregistrement s'ouvre alors dans votre navigateur.

ÉTAPE 2 : Indiquez votre nom complet et votre adresse e-mail. Ces détails sont nécessaires pour l'assistance et la garantie. Veuillez vous assurer d'utiliser une adresse e-mail valide, car un e-mail de confirmation vous sera envoyé pour terminer le processus.

ÉTAPE 3 : Contrôlez votre boîte de réception d'e-mails ; après avoir reçu votre e-mail d'enregistrement du GS-911wifi, cliquez sur le lien de validation dans le corps de l'e-mail.

Remarque : La réception de l'e-mail d'enregistrement peut prendre plusieurs minutes à une heure. Cela est hors de notre contrôle et dépend de votre serveur de messagerie et des paramètres de spam. Si vous n'avez toujours pas reçu l'e-mail après avoir attendu une heure, veuillez vérifier votre dossier de spam et vos paramètres. Recommencez le processus d'enregistrement et vérifiez que votre adresse e-mail est correcte. Si vous ne recevez toujours pas d'e-mail après ces étapes, veuillez nous contacter à support@hexcode.co.za.

Voir la capture d'écran ci-dessous pour une référence facile.



6 Application GS-911 Windows PC

GS-911 est un appareil de diagnostic sur PC Windows pour motos BMW. L'application GS-911 Windows PC offre une gamme complète de fonctions de service. Utilisez l'utilitaire de téléchargement GS-911 Downloader, disponible sur www.hexcode.co.za/downloads, pour télécharger et installer la dernière version du logiciel GS-911 pour PC Windows.

REMARQUE : Certaines fonctionnalités de service sont disponibles sur le HEX Cloud. Il s'agit d'un sous-ensemble sans cesse croissant de la fonctionnalité de service complet offerte dans l'application PC Windows. Veuillez consulter le tableau des fonctions pour connaître les dernières fonctionnalités.



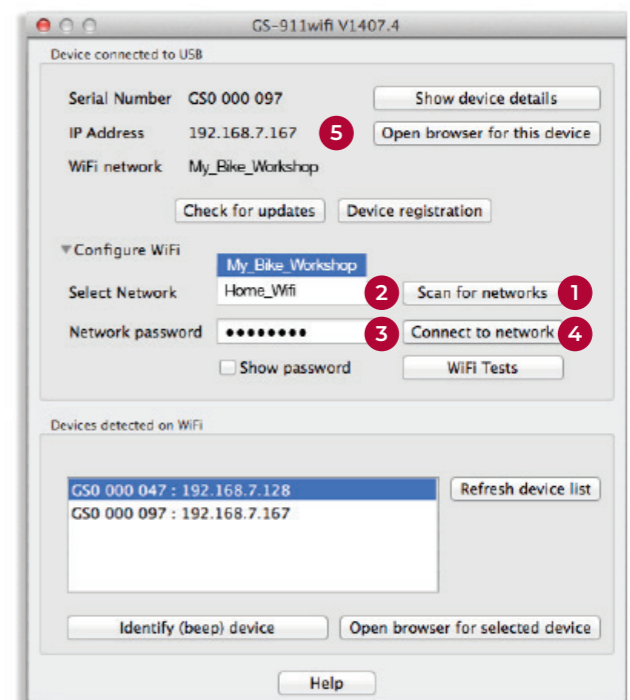
4 Configurez votre GS-911wifi

Assurez-vous que votre GS-911 est connecté à un port USB ouvert sur votre PC ou Mac. Sur la fenêtre de l'application de l'utilitaire GS-911wifi, agrandissez la section [Configure WiFi].

Cliquez sur (1) [Scan for networks]. La liste de tous les (2) réseaux WiFi trouvés dans la portée de votre appareil GS-911wifi s'affiche. Sélectionnez votre réseau SSID et saisissez le (3) mot de passe du réseau WiFi, puis cliquez sur (4) [Connect to network] pour rejoindre ce réseau. La section supérieure de l'utilitaire GS-911wifi Utility affichera le réseau WiFi auquel est connecté votre appareil.

(5) Remarque : Les appareils détectés dans la section WiFi, comme illustré ci-dessous, afficheront les numéros IP et de série de tous les appareils GS-911wifi connectés. Cliquez sur [Refresh device list] pour visualiser une liste actualisée. Puis sélectionnez l'appareil et ouvrez le navigateur.

Voir la capture d'écran ci-dessous pour une référence facile.



7 Utilisation des appareils iOS et Android

1. Recherchez GS-911wifi sur Google Play ou l'iTunes App Store et installez-la.
2. Assurez-vous que votre appareil mobile et le GS-911wifi sont sur le même réseau WiFi.
3. Utilisez l'application de lancement GS-911wifi Launcher et commencez à parcourir votre moto.

QUAND VOUS ÊTES HORS DES SENTIERS BATTUS :

1. Commutez votre interface GS-911wifi en mode D2E.
2. Connectez votre appareil mobile au réseau WiFi commençant par « GS911 ».
3. Utilisez l'application de lancement GS-911wifi Launcher et commencez à parcourir votre moto.



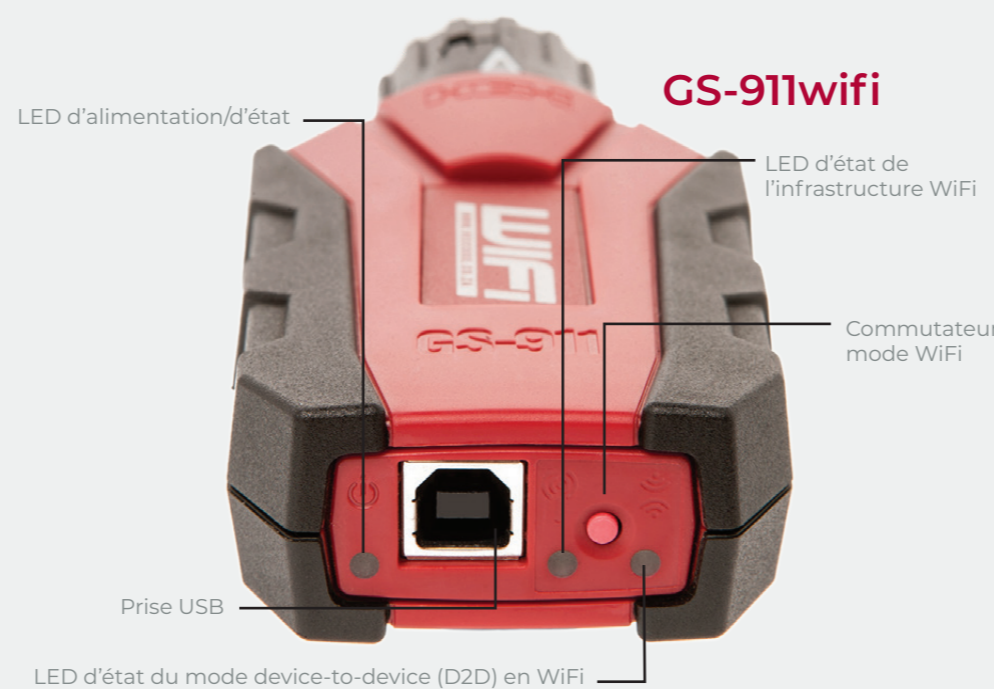
8 Fonctionnalité Cloud

La plupart des fonctionnalités de service sont disponibles dans la fonctionnalité cloud de MAC, iOS et Android.

9 Explorez votre GS-911wifi

Commencez par effectuer un AutoScan avec votre GS-911wifi.

Visitez notre chaîne YouTube ou notre site www.hexcode.co.za/video pour découvrir diverses vidéos de démonstration.



Les voyants

LED D'ALIMENTATION/D'ÉTAT	LED D'ÉTAT DE L'INFRASTRUCTURE	LED D'ÉTAT DU MODE DEVICE-TO-DEVICE
<ul style="list-style-type: none"> Démarrage: 5 clignotements verts/sec Mode normal: 2 clignotements verts/sec Mode économie: Clignotements verts toutes les 2 sec Problème de démarrage: Rouge en continu 	<ul style="list-style-type: none"> Recherche de réseaux WiFi: Clignotement rouge Connexion au réseau WiFi: Rouge en continu Connecté et en attente d'IP: Clignotement vert Connexion au WiFi réussie: Vert en continu 	<ul style="list-style-type: none"> Mode device-to-device activé: Un clignotement rouge Mode device-to-device prêt: Vert en continu

Modes et mises à jour des fonctionnalités

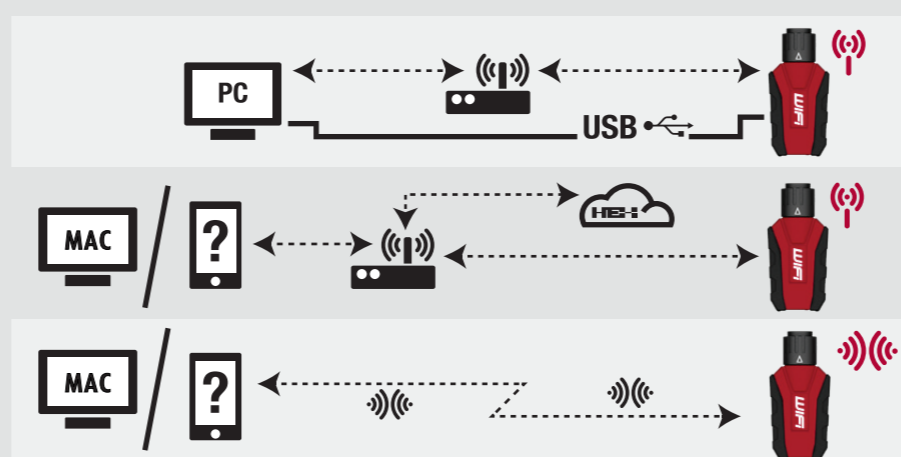
La fonctionnalité Service inclut la possibilité de réinitialiser les rappels d'entretien, les tests de sortie, les étalonnages, les tests de l'ABS, les adaptations d'effacement et de réapprentissage et bien plus encore. Disponible avec l'application GS-911 pour PC Windows.

La fonctionnalité Cloud est introduite de manière progressive, dans le but de fournir les mêmes fonctionnalités de service que celles que l'on trouve dans l'application PC Windows, sur n'importe quelle plateforme (Mac, Linux, iOS et Android).

La fonctionnalité Emergency (urgence) est intégrée dans l'appareil GS-911wifi. Elle permet à l'utilisateur de visualiser les informations du module de commande électronique, de lire et d'effacer les codes d'erreur sur toutes les unités de commande, ainsi que de voir en temps réel les valeurs des capteurs de toutes les unités de commande moteur.

Les mises à jour logicielles sont effectuées via Internet et comprennent des fonctionnalités régulières, de nouveaux modèles de motos et les dernières mises à jours de la base de données des codes d'erreur.

Fonctionnalité et infrastructure



Service	Cloud	Emergency	Mises à jour
Application Windows GS-911 PC + infrastructure WiFi ou USB + Internet	HEX	+	↓
Tout appareil avec navigateur + infrastructure WiFi + Internet	HEX	+	↓
Tout appareil avec WiFi et navigateur, c.à.d. téléphones et tablettes	--	+	--



APPAREIL DE DIAGNOSTIC POUR MOTOS BMW

Procédez à l'enregistrement pour déverrouiller votre appareil

- Étape 1.** Téléchargez le GS-911 téléchargé depuis la page de téléchargement Downloads sur notre site www.hexcode.co.za. Il s'agit d'une application PC Windows qui ne fonctionne QUE sur un PC Windows.
- Étape 2.** Une fois téléchargé, exécutez le GS-911 téléchargé. Le téléchargeur vous indiquera à quel moment connecter votre interface GS-911 au PC, après quoi il se connectera au serveur pour déterminer quelles versions sont disponibles au téléchargement. Ensuite, une fenêtre de navigation s'ouvre et affiche les détails de l'interface GS-911 et les liens de téléchargement appropriés.
- Étape 3.** Si votre interface GS-911 n'est pas encore enregistrée, ce qui est généralement le cas pour une nouvelle interface, le serveur lancera la page d'enregistrement avant d'afficher vos liens téléchargeables.
- Étape 4.** Depuis la fenêtre de navigation ouverte par le GS-911 téléchargé, téléchargez et installez l'une des versions PC disponibles.

- Étape 5.** Lorsque l'installation est terminée, lancez l'application GS-911. La fenêtre de configuration s'ouvre par défaut, sinon vous pouvez la trouver sous l'onglet Tools de la barre de menu. Assurez-vous d'avoir sélectionné USB, puis cliquez sur Test interface. Cela aura pour effet de tester l'interface et de signaler le numéro de série, la version micrologicielle, la tension de la moto (si connecté à une moto), etc. Une mise à jour micrologicielle peut être nécessaire.

Félicitations ! Votre interface GS-911 est maintenant prête à l'emploi.

Ce sont les bases. Si vous rencontrez des difficultés, veuillez utiliser notre page d'assistance pour les FAQ, les procédures et les manuels. Et n'oubliez pas de vous abonner à notre Support Forum. Vous pourrez y discuter de tout ce qui concerne le GS-911 et ses utilisations.

