

# DEKORFOLIE

Decor foil | Feuille décorative | Lámina decorativa | Foglio decorativo

Artikel.-Nr: 48701-001/002/003/004/005/006/007



## EINFACHES, SCHNELLES, BLASENFREIES VERKLEBEN DURCH RAPIDAIR® TECHNOLOGIE

### 1. ORDENTLICHE REINIGUNG IST ENTSCHEIDEND

fett- und staubfreie Oberflächen & Kanten

### 2. AUSRICHTEN & FIXIEREN

Positionierung mithilfe der Aussparungen

### 3. DIE FOLIERUNG (bei Raumtemperatur)

erleichterte Aufbringung durch Repositionierbarkeit  
Trägerfolie stückweise ablösen und verarbeiten  
immer von der Mitte nach außen rakeln  
Übergänge, Fugen und Schrägen gut fixieren und anpressen  
sorgfältige Verarbeitung der Folienenden

### 4. FINALE VERKLEBUNG

alle Flächen nochmals vorsichtig abrakeln  
überschüssige Luft nach außen hin, rausschieben  
Kanten, Ecken und Folienenden besonders sorgfältig nacharbeiten

## RAPID, EASY, BUBBLE-FREE BONDING DUE TO RAPIDAIR TECHNOLOGY

### 1. THOROUGH CLEANING IS ESSENTIAL

Grease- and dust-free surfaces and edges

### 2. ALIGNING & POSITIONING

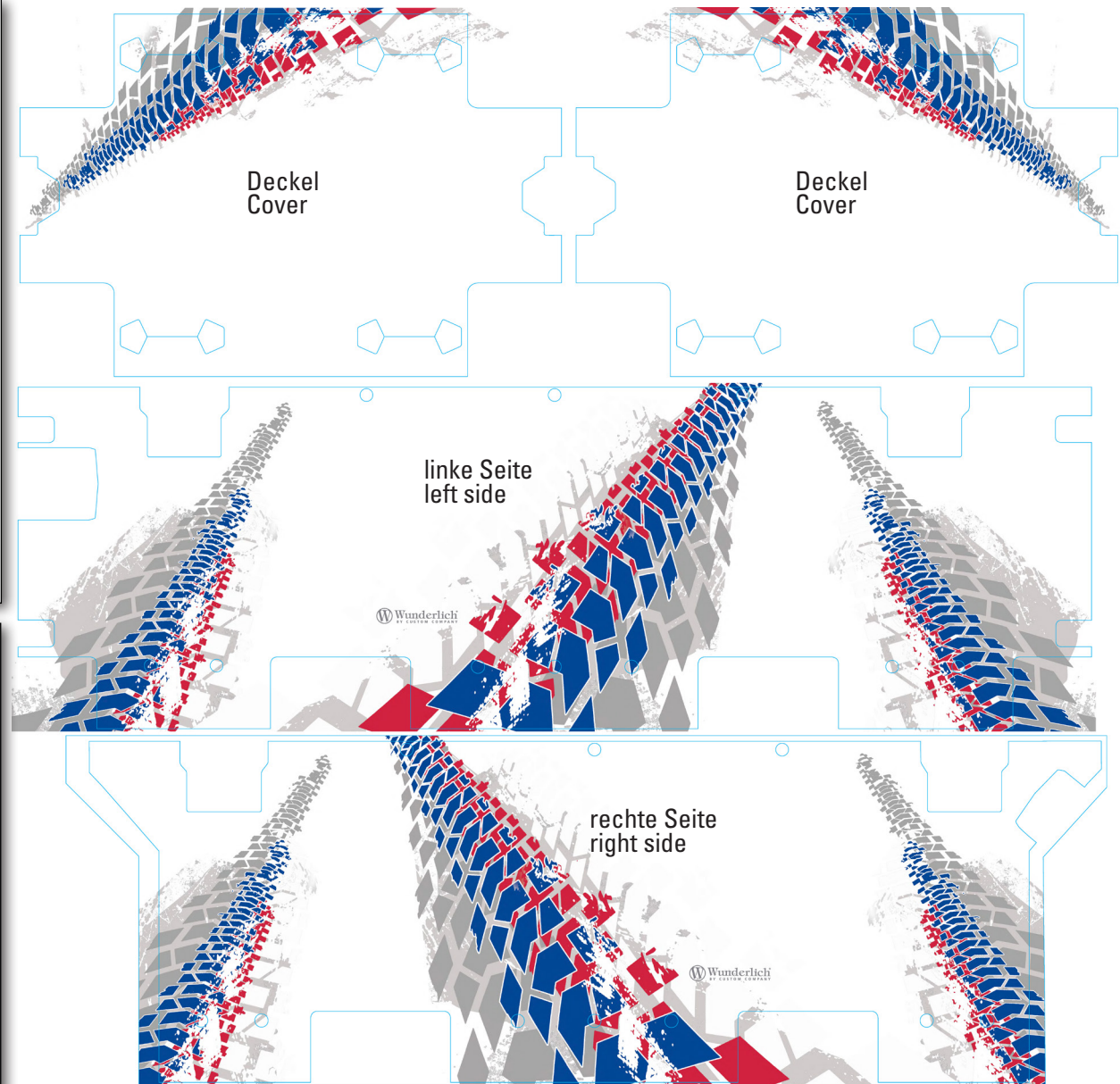
Fix the positioning with help of the cutouts

### 3. FOILING (at room temperature)

Simplified application due to repositionability  
Peel off and handle carrier film piece by piece  
Always squeegee from the center outwards  
Fix and press on transitions, joints and bevels with extra care  
Careful processing of film ends

### 4. FINAL BONDING

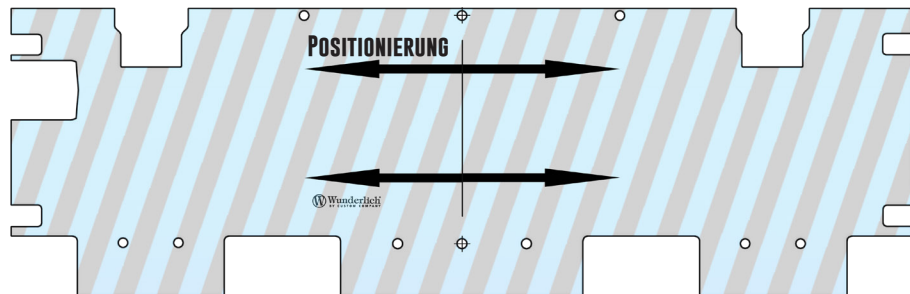
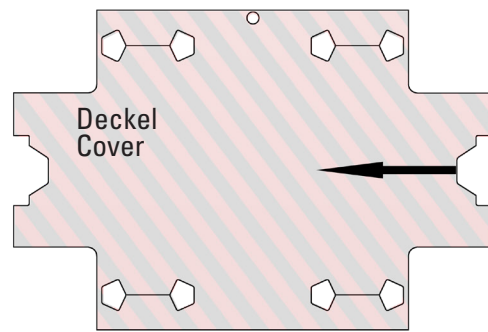
All surfaces are carefully squeegeed again  
Push out excess air to the outside  
Edges, corners and film ends are reworked with particular care



Rakel  
squeegee



**LINKE SEITE**  
left side  
partie gauche



**RECHTE SEITE**  
right side  
partie droite

