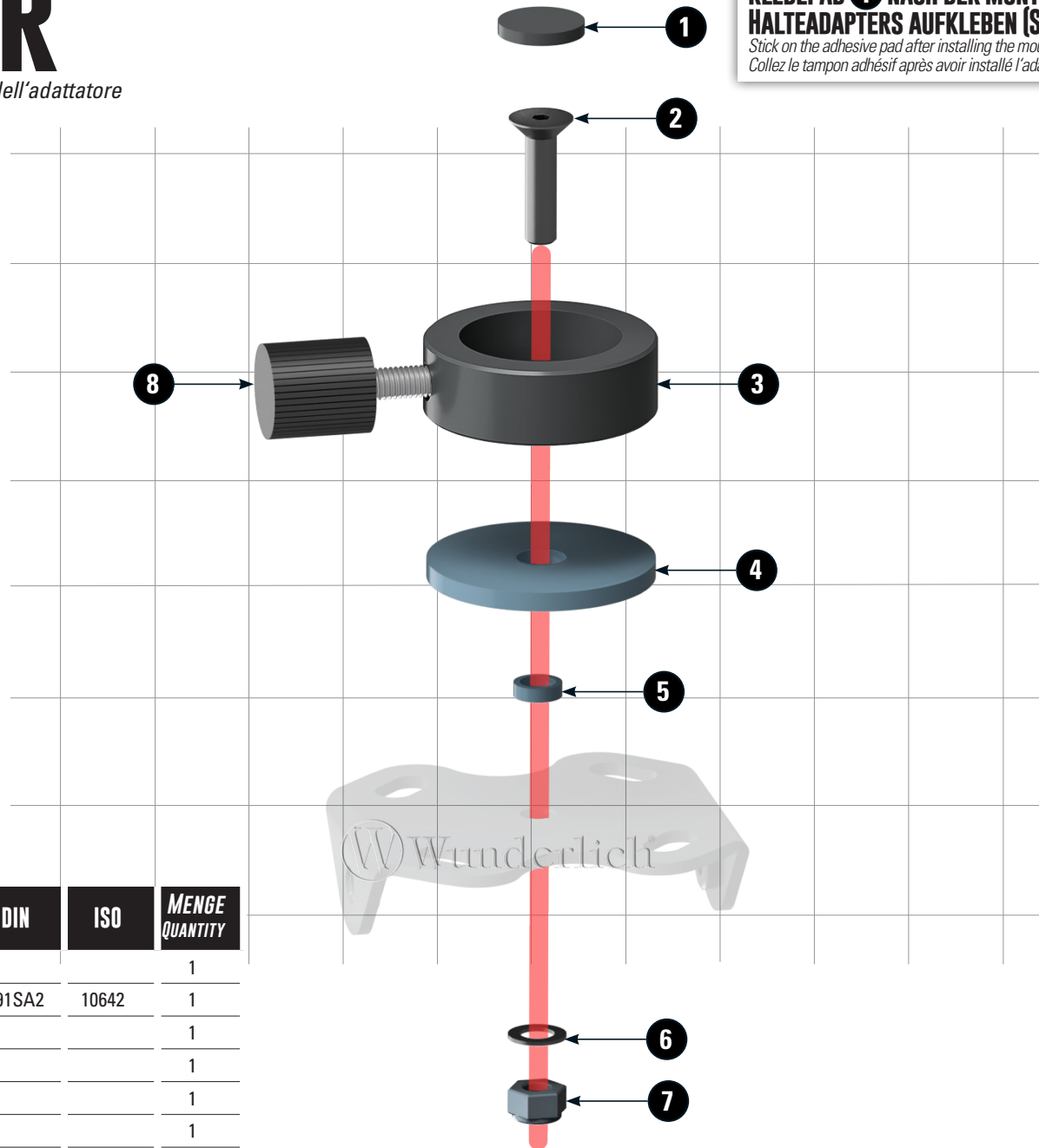


HALTEADAPTER




Mount adapter | Support adaptateur | Montaje adaptador | Montaggio dell'adattatore



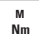
Art.-Nr: 45155-402

KLEBEPAD 1 NACH DER MONTAGE DES HALTEADAPTERS AUFKLEBEN (SEITE 2).
 Stick on the adhesive pad after installing the mount adapter.
 Collez le tampon adhésif après avoir installé l'adaptateur de montage.



LEGENDE/KEY/FILE LÉGENDE

-  **Anbau Tip**
Fitting tip
Astuce de montage
-  **Achtung**
Attention
Attention
-  **Vergrößerung**
Magnification
Grossissement
-  **Montagepaste**
Fitting lubricant
Lubrifiant de montage

-  **Schraube**
Screw
Vis
-  **Schraubensicherung**
Thread locking fluid
Freinfilets
-  **Drehmoment**
Torque
Torque

#	BEZEICHNUNG / DESCRIPTION	DE EN FR	Die Farben der Abbildungen dienen nur der Veranschaulichung. The colors are for illustrating purposes only. Les couleurs utilisées sont à titre indicatif seulement.	DIN	ISO	MENGE QUANTITY
1	Klebebad Schraube / screw adhesive pad					1
2	Senkkopsschraube / countersunk screw M5 x 16			7991SA2	10642	1
3	Halteadapter / adapter mount					1
4	Klebebad Entkopplung / adhesive pad decoupling					1
5	Hülse / sleeve ØD-7,5 / Ød-5,5 / h-2,2mm					1
6	U-Scheibe / washer M5					1
7	Sechskantmutter / hexagon nut M5			985SA2	10511	1
8	Rändelschraube / knurled screw M5 x 10					1

45155-402



ZU BEKLEBENDE FLÄCHE ENTFETTEN !

*Degrease the surface to be glued!
Dégraisser la surface à coller!*

45155-102

OPTIONAL !

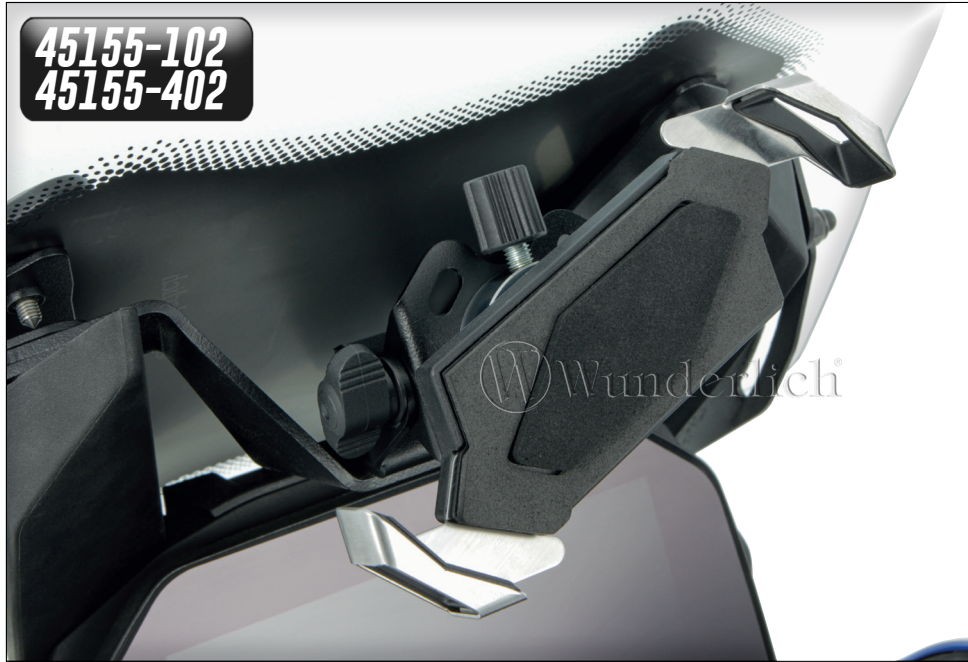


45155-202

OPTIONAL !



45155-102
45155-402



45155-202
45155-402



01 45155-102
Funktion/function/une fonction



02



03

IN DEUTSCHLAND GELTEN DIE RICHTLINIEN DER StVO § 23 ABSATZ 1A, (BEDIENUNG ELEKTRONISCHER GERÄTE WÄHREND DER FAHRT). BEACHTEN SIE DIE RICHTLINIEN DES JEWEILIGEN LANDES !

In Germany, the guidelines of the StVO § 23 paragraph 1a apply, (operation of electronic devices while driving). Follow the guidelines of the respective country !

En Allemagne, les directives du StVO § 23 paragraphe 1a s'appliquent, (fonctionnement des appareils électroniques pendant la conduite). Suivez les directives du pays respectif !

VERSCHLUSS VOR JEDER FAHRT PRÜFEN!

Check the lock before each journey!
Vérifiez la serrure avant chaque voyage!

