



## GS-911wifi

Herramienta de diagnóstico para motocicletas BMW

## GRACIAS POR HABER ELEGIDO GS-911wifi.

Pasemos directamente al registro y la configuración para comenzar.

[www.hexcode.co.za](http://www.hexcode.co.za)

## INTRODUCCIÓN

GS-911wifi es la segunda generación de la herramienta GS-911 y usa las redes wifi para conectarse a su teléfono móvil, tablet u ordenador. Las funciones de emergencia y en la nube son compatibles con iOS, Android, Mac y otras plataformas.

## 1 Lista de comprobación para arrancar

Para registrar y configurar su dispositivo GS-911wifi, asegúrese de que se cumplen las siguientes condiciones:

- ▶ El dispositivo GS-911wifi conectado a su PC o Mac mediante el cable USB suministrado.
- ▶ Conexión a internet en su PC o Mac.
- ▶ La aplicación GS-911wifi descargada, instalada y ejecutándose. (Consulte el paso 2)

## 2 Descarga de la utilidad GS-911wifi para PC o Mac

Visite [www.hexcode.co.za](http://www.hexcode.co.za) y acceda a la sección de DESCARGAS. Descargue e instale la utilidad GS-911wifi para Mac o Windows. En dicha utilidad puede registrar y actualizar su dispositivo, así como configurar la conexión wifi que vaya a emplear el mismo.

También contamos con aplicaciones de inicio de GS-911wifi para iOS y Android en la iTunes App store y la Google Play store respectivamente. Puede localizar la aplicación móvil tecleando «GS-911wifi» en el buscador.



Descárguela aquí:  
[www.hexcode.co.za/downloads](http://www.hexcode.co.za/downloads)

## 5 ¿Cómo lo conecto a mi moto?

Las motocicletas BMW compatibles con la normativa EU4 cuentan con una toma de diagnóstico de 16 pines (conector OBD) en la que puede conectar su GS-911.

Por norma general esta toma está tapada y se encuentra debajo del asiento, aunque su ubicación exacta puede variar en función del modelo.



## 3 Registro del GS-911wifi

La actividad de todo dispositivo GS-911wifi comienza con el registro. Este paso sirve para activar su dispositivo y requiere una conexión a internet en su PC o Mac.

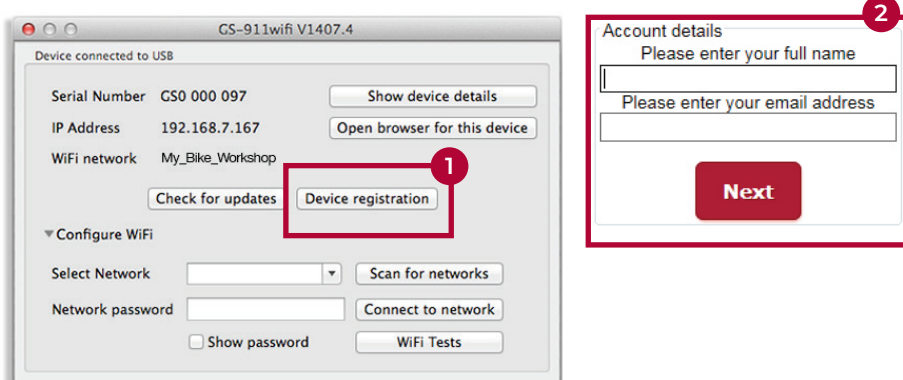
**PASO 1:** Una vez instalada la utilidad GS-911wifi, abra la aplicación. Ahora, conecte su dispositivo GS-911wifi a cualquier puerto USB vacío. Su dispositivo GS-911wifi se encenderá y la aplicación lo detectará enseguida, mostrando su número de serie. Haga clic en el botón de [registro de dispositivo]. Se abrirá la página de registro en su navegador.

**PASO 2:** Introduzca su nombre completo y una dirección de correo electrónico. Necesitamos estos datos para la asistencia técnica y la garantía. Asegúrese de facilitar una dirección de correo electrónico válida, ya que le enviaremos un correo electrónico de confirmación para completar el proceso.

**PASO 3:** Compruebe su bandeja de entrada, localice el correo de registro para su GS-911wifi y haga clic en el enlace de validación del cuerpo del correo electrónico.

Nota: El correo electrónico de registro puede tardar entre unos minutos y una hora en llegar. Es una cuestión en la que no podemos influir y que depende de su servidor de correo electrónico y sus ajustes de correo no deseado. Si después de una hora todavía no ha recibido el correo electrónico, compruebe su carpeta de correo no deseado. Vuelva a llevar a cabo el proceso de registro y compruebe que su dirección de correo es correcta. Si sigue sin recibir el correo electrónico tras el segundo intento, póngase en contacto con nosotros a través de [support@hexcode.co.za](mailto:support@hexcode.co.za).

Consulte la captura de pantalla de abajo como ayuda.



## 6 Aplicación GS-911 para ordenador con Windows

GS-911 es una herramienta de diagnóstico para motocicletas BMW diseñado para ordenadores con Windows. La aplicación para ordenadores con Windows GS-911 aporta toda la gama de funciones de asistencia. Use la utilidad de descarga GS-911 disponible en [www.hexcode.co.za/downloads](http://www.hexcode.co.za/downloads) para descargar el software GS-911 más actual para ordenadores Windows.

NOTA: Parte de las funciones de asistencia están disponibles en la nube HEX Cloud. Se trata de una versión reducida, pero en continuo crecimiento, de la totalidad de las funciones de asistencia que ofrece la aplicación para ordenadores Windows. Consulte la tabla de funciones para estar al día de las últimas actualizaciones.



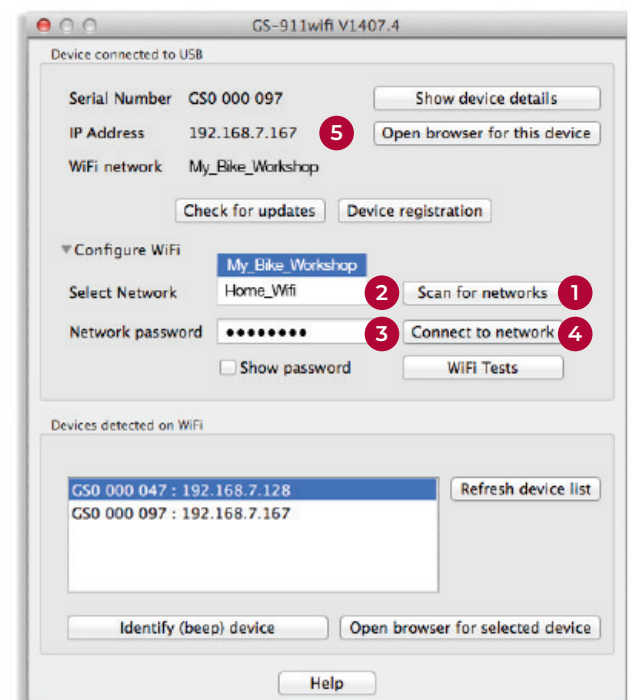
## 4 Configuración del GS-911wifi

El GS-911 está conectado a un puerto USB vacío de su PC o Mac. Abra la sección de [Configuración wifi] en la ventana de la aplicación de GS-911wifi.

Haga clic en el botón (1) [Buscar redes]. Se enumeran todas las redes wifi (2) detectadas dentro del alcance de su dispositivo GS-911wifi. Seleccione la denominación SSID de su red e introduzca (3) la contraseña wifi; a continuación, haga clic en el botón (4) [Conectar a la red] para entrar en esta red. La zona superior de la utilidad GS-911wifi mostrará la red wifi a la que está conectado su dispositivo.

(5) Nota: Los dispositivos detectados en la sección wifi, indicados más abajo, mostrarán los números de serie e IP de todos los dispositivos GS-911wifi conectados. Haga clic en el botón [Actualizar la lista de dispositivos] para actualizar la lista. A continuación, seleccione el dispositivo y abra el navegador.

Consulte la captura de pantalla de abajo como ayuda.



## 7 Uso de dispositivos con iOS y Android

1. Busque GS-911wifi en la Google Play Store o la iTunes App Store e instale la aplicación.
2. Asegúrese de que su dispositivo móvil y GS-911wifi están conectados a la misma red wifi.
3. Abra la aplicación de inicio de GS-911wifi y comience a explorar su moto.

CUANDO SE ENCUENTRE EN ZONAS REMOTAS:

1. Conmute su interfaz GS-911wifi al modo D2D.
2. Conecte su dispositivo móvil a la red wifi que comienza por «GS911».
3. Abra la aplicación de inicio de GS-911wifi y comience a explorar su moto.



## 8 Funciones en la nubeCloud

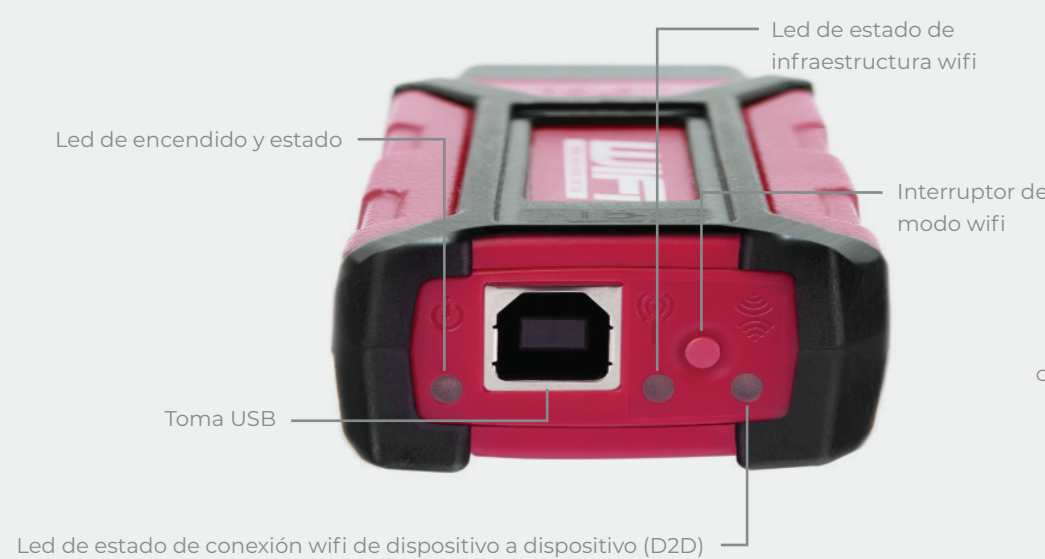
La mayoría de las funciones de asistencia están disponibles en la versión en la nube para MAC, iOS y Android.

## 9 Exploración del GS-911wifi

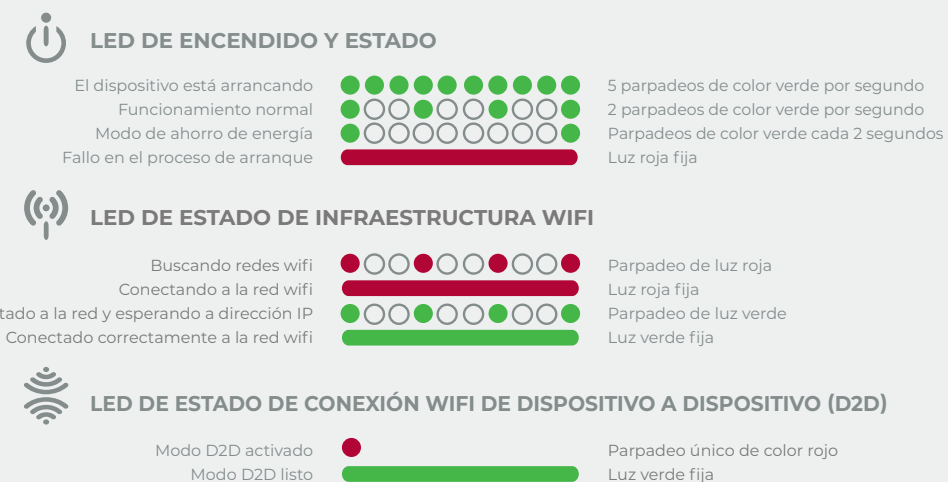
Ejecute una autoevaluación con su GS-911wifi como primera tarea de diagnóstico.

Visite nuestro canal de YouTube o [www.hexcode.co.za/video](http://www.hexcode.co.za/video) para consultar videotutoriales.

## GS-911wifi



## Los testigos luminosos



## Modos de funciones y actualizaciones

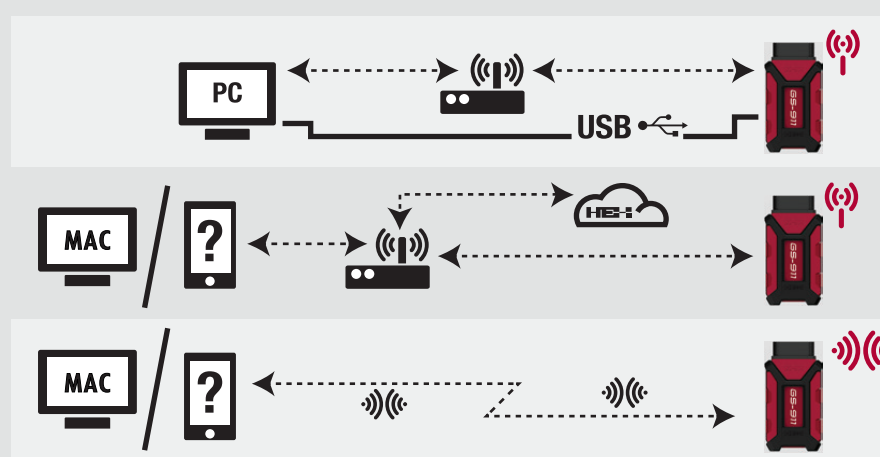
**La función de asistencia** incluye la posibilidad de restablecer avisos de mantenimiento, pruebas de rendimiento, calibraciones y pruebas de purga del ABS, así como de borrar y programar adaptaciones mediante aprendizaje y mucho más. Disponible con la aplicación GS-911 para ordenador con Windows.

**La función en la nube** se está habilitando de forma gradual con el objetivo de ofrecer la misma función de asistencia disponible en la aplicación para ordenador con Windows también en las plataformas restantes (Mac, Linux, iOS y Android).

**La función de emergencia** está integrada en la unidad GS-911wifi. Le permite al usuario consultar la información de la unidad de control del motor, leer y confirmar códigos de error en todas las unidades de control y consultar en tiempo real los valores de los sensores de cualquier unidad de control del motor.

**Las actualizaciones de software** se llevan a cabo por internet e incluyen el funcionamiento normal, nuevos modelos de motocicletas y las últimas actualizaciones de las bases de datos de códigos de error.

## Funciones e infraestructura



Asistencia	Nube	Emergencia	Actualizaciones
Aplicación GS-911 para ordenador con Windows + infraestructura wifi o USB + internet			
--			
Cualquier dispositivo con navegador + infraestructura wifi + internet			
--	--		--
Cualquier dispositivo con wifi y navegador, por ejemplo, teléfonos móviles o tablets			





## GS-911wifi

Herramienta de diagnóstico para motocicletas BMW

## GRACIAS POR HABER ELEGIDO GS-911wifi.

Pasemos directamente al registro y la configuración para comenzar.

[www.hexcode.co.za](http://www.hexcode.co.za)

## INTRODUCCIÓN

GS-911wifi es la segunda generación de la herramienta GS-911 y usa las redes wifi para conectarse a su teléfono móvil, tablet u ordenador. Las funciones de emergencia y en la nube son compatibles con iOS, Android, Mac y otras plataformas.

## 1 Lista de comprobación para arrancar

Para registrar y configurar su dispositivo GS-911wifi, asegúrese de que se cumplen las siguientes condiciones:

- ▶ El dispositivo GS-911wifi conectado a su PC o Mac mediante el cable USB suministrado.
- ▶ Conexión a internet en su PC o Mac.
- ▶ La aplicación GS-911wifi descargada, instalada y ejecutándose. (Consulte el paso 2)

## 2 Descarga de la utilidad GS-911wifi para PC o Mac

Visite [www.hexcode.co.za](http://www.hexcode.co.za) y acceda a la sección de DESCARGAS. Descargue e instale la utilidad GS-911wifi para Mac o Windows. En dicha utilidad puede registrar y actualizar su dispositivo, así como configurar la conexión wifi que vaya a emplear el mismo.

También contamos con aplicaciones de inicio de GS-911wifi para iOS y Android en la iTunes App store y la Google Play store respectivamente. Puede localizar la aplicación móvil tecleando «GS-911wifi» en el buscador.



Descárguela aquí:  
[www.hexcode.co.za/downloads](http://www.hexcode.co.za/downloads)

## 5 ¿Cómo lo conecto a mi moto?

**A:** Sujete el GS-911wifi tal y como muestra la imagen y gire el anillo del conector hasta el tope izquierdo.

**B:** Oriente el conector de diagnóstico de la moto de manera que la pestaña roja quede en la parte de abajo y enchúfelo.

**C:** Una vez enchufado, gire el anillo del conector hasta el tope derecho para bloquearlo en su posición.



## 3 Registro del GS-911wifi

La actividad de todo dispositivo GS-911wifi comienza con el registro. Este paso sirve para activar su dispositivo y requiere una conexión a internet en su PC o Mac.

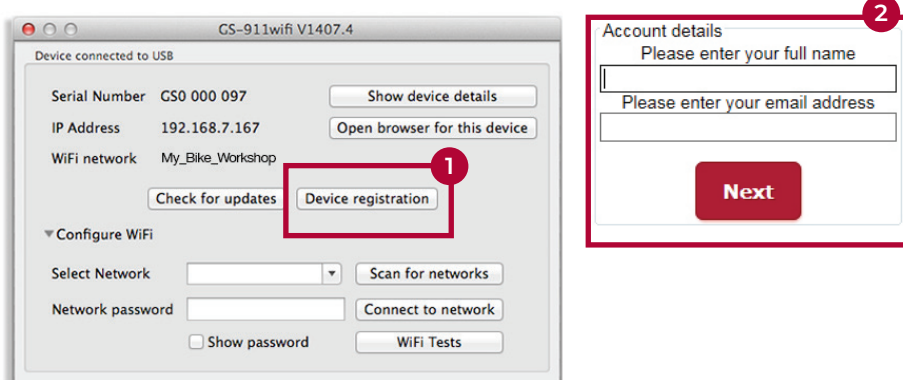
**PASO 1:** Una vez instalada la utilidad GS-911wifi, abra la aplicación. Ahora, conecte su dispositivo GS-911wifi a cualquier puerto USB vacío. Su dispositivo GS-911wifi se encenderá y la aplicación lo detectará enseguida, mostrando su número de serie. Haga clic en el botón de [registro de dispositivo]. Se abrirá la página de registro en su navegador.

**PASO 2:** Introduzca su nombre completo y una dirección de correo electrónico. Necesitamos estos datos para la asistencia técnica y la garantía. Asegúrese de facilitar una dirección de correo electrónico válida, ya que le enviaremos un correo electrónico de confirmación para completar el proceso.

**PASO 3:** Compruebe su bandeja de entrada, localice el correo de registro para su GS-911wifi y haga clic en el enlace de validación del cuerpo del correo electrónico.

Nota: El correo electrónico de registro puede tardar entre unos minutos y una hora en llegar. Es una cuestión en la que no podemos influir y que depende de su servidor de correo electrónico y sus ajustes de correo no deseado. Si después de una hora todavía no ha recibido el correo electrónico, compruebe su carpeta de correo no deseado. Vuelva a llevar a cabo el proceso de registro y compruebe que su dirección de correo es correcta. Si sigue sin recibir el correo electrónico tras el segundo intento, póngase en contacto con nosotros a través de [support@hexcode.co.za](mailto:support@hexcode.co.za).

Consulte la captura de pantalla de abajo como ayuda.



## 6 Aplicación GS-911 para ordenador con Windows

GS-911 es una herramienta de diagnóstico para motocicletas BMW diseñado para ordenadores con Windows. La aplicación para ordenadores con Windows GS-911 aporta toda la gama de funciones de asistencia. Use la utilidad de descarga GS-911 disponible en [www.hexcode.co.za/downloads](http://www.hexcode.co.za/downloads) para descargar el software GS-911 más actual para ordenadores Windows.

NOTA: Parte de las funciones de asistencia están disponibles en la nube HEX Cloud. Se trata de una versión reducida, pero en continuo crecimiento, de la totalidad de las funciones de asistencia que ofrece la aplicación para ordenadores Windows. Consulte la tabla de funciones para estar al día de las últimas actualizaciones.



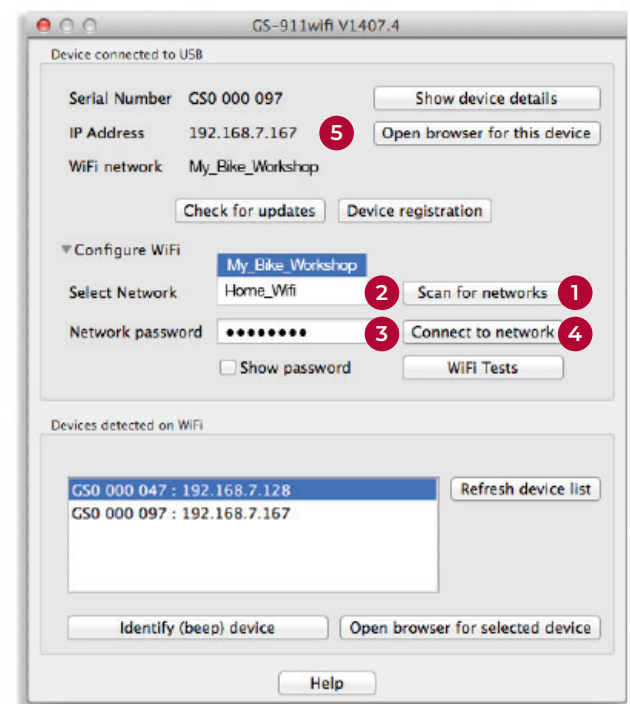
## 4 Configuración del GS-911wifi

El GS-911 está conectado a un puerto USB vacío de su PC o Mac. Abra la sección de [Configuración wifi] en la ventana de la aplicación de GS-911wifi.

Haga clic en el botón (1) [Buscar redes]. Se enumeran todas las redes wifi (2) detectadas dentro del alcance de su dispositivo GS-911wifi. Seleccione la denominación SSID de su red e introduzca (3) la contraseña wifi; a continuación, haga clic en el botón (4) [Conectar a la red] para entrar en esta red. La zona superior de la utilidad GS-911wifi mostrará la red wifi a la que está conectado su dispositivo.

(5) Nota: Los dispositivos detectados en la sección wifi, indicados más abajo, mostrarán los números de serie e IP de todos los dispositivos GS-911wifi conectados. Haga clic en el botón [Actualizar la lista de dispositivos] para actualizar la lista. A continuación, seleccione el dispositivo y abra el navegador.

Consulte la captura de pantalla de abajo como ayuda.



## 7 Uso de dispositivos con iOS y Android

1. Busque GS-911wifi en la Google Play Store o la iTunes App Store e instale la aplicación.
2. Asegúrese de que su dispositivo móvil y GS-911wifi están conectados a la misma red wifi.
3. Abra la aplicación de inicio de GS-911wifi y comience a explorar su moto.

CUANDO SE ENCUENTRE EN ZONAS REMOTAS:

1. Conmute su interfaz GS-911wifi al modo D2D.
2. Conecte su dispositivo móvil a la red wifi que comienza por «GS911».
3. Abra la aplicación de inicio de GS-911wifi y comience a explorar su moto.



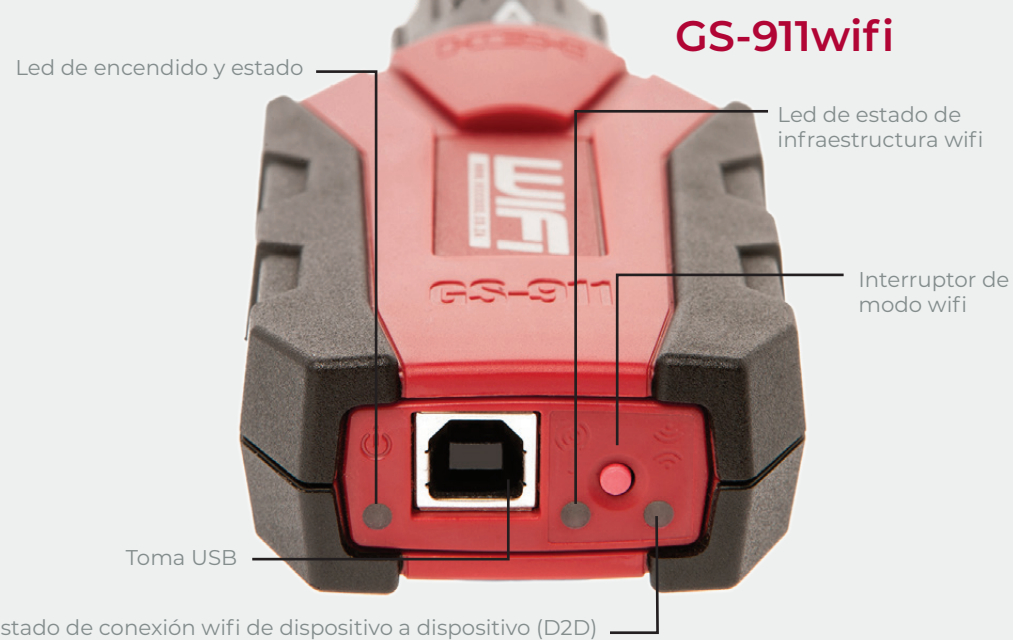
## 8 Funciones en la nubeCloud

La mayoría de las funciones de asistencia están disponibles en la versión en la nube para MAC, iOS y Android.

## 9 Exploración del GS-911wifi

Ejecute una autoevaluación con su GS-911wifi como primera tarea de diagnóstico.

Visite nuestro canal de YouTube o [www.hexcode.co.za/video](http://www.hexcode.co.za/video) para consultar videotutoriales.



## Los testigos luminosos

LED DE ENCENDIDO Y ESTADO	LED DE ESTADO DE INFRAESTRUCTURA WIFI	LED DE ESTADO DE CONEXIÓN WIFI DE DISPOSITIVO A DISPOSITIVO (D2D)
<p>El dispositivo está arrancando</p> <p>Funcionamiento normal</p> <p>Modo de ahorro de energía</p> <p>Fallo en el proceso de arranque</p>	<p>Buscando redes wifi</p> <p>Conectando a la red wifi</p> <p>Conectado a la red y esperando a dirección IP</p> <p>Conectado correctamente a la red wifi</p>	<p>Modo D2D activado</p> <p>Modo D2D listo</p>
<p>5 parpadeos de color verde por segundo</p> <p>2 parpadeos de color verde por segundo</p> <p>Parpadeos de color verde cada 2 segundos</p> <p>Luz roja fija</p>	<p>Parpadeo de luz roja</p> <p>Luz roja fija</p> <p>Parpadeo de luz verde</p> <p>Luz verde fija</p>	<p>Parpadeo único de color rojo</p> <p>Luz verde fija</p>

## Modos de funciones y actualizaciones

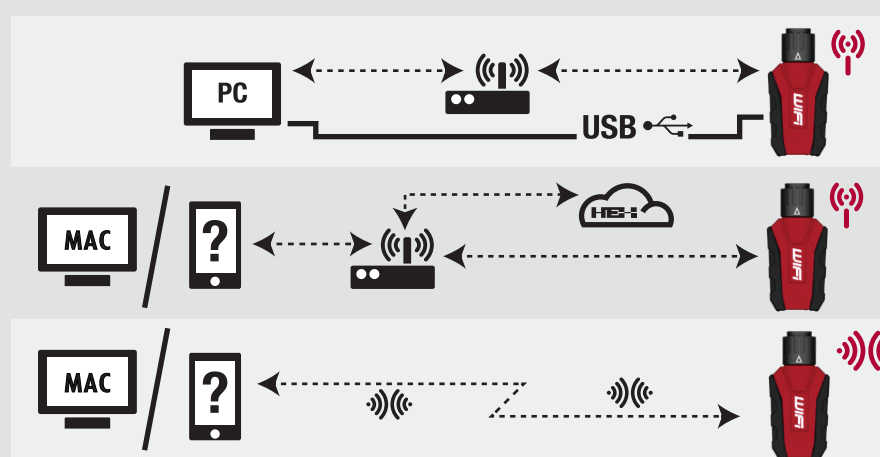
**La función de asistencia** incluye la posibilidad de restablecer avisos de mantenimiento, pruebas de rendimiento, calibraciones y pruebas de purga del ABS, así como de borrar y programar adaptaciones mediante aprendizaje y mucho más. Disponible con la aplicación GS-911 para ordenador con Windows.

**La función en la nube** se está habilitando de forma gradual con el objetivo de ofrecer la misma función de asistencia disponible en la aplicación para ordenador con Windows también en las plataformas restantes (Mac, Linux, iOS y Android).

**La función de emergencia** está integrada en la unidad GS-911wifi. Le permite al usuario consultar la información de la unidad de control del motor, leer y confirmar códigos de error en todas las unidades de control y consultar en tiempo real los valores de los sensores de cualquier unidad de control del motor.

**Las actualizaciones de software** se llevan a cabo por internet e incluyen el funcionamiento normal, nuevos modelos de motocicletas y las últimas actualizaciones de las bases de datos de códigos de error.

## Funciones e infraestructura



Asistencia	Nube	Emergencia	Actualizaciones
Aplicación GS-911 para ordenador con Windows + infraestructura wifi o USB + internet	+	+	+
Cualquier dispositivo con navegador + infraestructura wifi + internet	+	+	+
Cualquier dispositivo con wifi y navegador, por ejemplo, teléfonos móviles o tablets	+	+	+





HERRAMIENTA DE DIAGNÓSTICO PARA MOTOCICLETAS BMW

## Regístrese para desbloquear su dispositivo

- Paso 1.** Descargue la aplicación de descarga GS-911 desde la sección de descargas de nuestro sitio web, [www.hexcode.co.za](http://www.hexcode.co.za). Se trata de una aplicación desarrollada para ordenadores con Windows que SOLO se ejecuta en un ordenador con Windows, es decir, un PC.
- Paso 2.** Una vez descargada, ejecute la aplicación de descarga GS-911, que le indicará cuándo conectar su interfaz GS-911 con el PC. Acto seguido, la aplicación se conectará con el servidor para consultar qué versiones hay disponibles para descargar. Aparecerá una ventana de navegador con una lista de los detalles de la interfaz GS-911 y enlaces apropiados de descarga.
- Paso 3.** Si su interfaz GS-911 todavía no ha sido registrada (este es el caso de las interfaces nuevas), el servidor abrirá en primer lugar la página de registro antes de mostrar la lista con los enlaces de descarga.
- Paso 4.** Descargue e instale cualquiera de las versiones para PC disponibles en la ventana de navegador abierta por la aplicación de descarga GS-911.

- Paso 5.** Una vez instalada, ejecute la aplicación GS-911, que se abrirá por defecto en la ventana de configuración, a la que también puede acceder a través de la sección «Herramientas» de la barra de menús. Asegúrese de que la opción USB esté seleccionada y haga clic en «Comprobar la interfaz». Este proceso comprobará la interfaz y consultará el número de serie, la versión de firmware y el voltaje de la batería de la motocicleta (si está conectada con una motocicleta), entre otros datos. Es posible que necesite actualizar el firmware.

¡Enhorabuena! Su interfaz GS-911 ya está lista para usarse.

**En estas instrucciones incluimos la información básica. Si tiene cualquier problema, acceda a nuestra página de ayuda para consultar preguntas frecuentes, tutoriales y manuales. No olvide suscribirse a nuestro foro de ayuda. Aquí podrá plantear cualquier cuestión relacionada con GS-911 y sus usos.**

