

# GERÄTETRÄGER UNIVERSAL

Universal device carrier | Support-appareil universel | Portadispositivos universal de | Attacco per strumenti universale

Art.-Nr: 45154-002

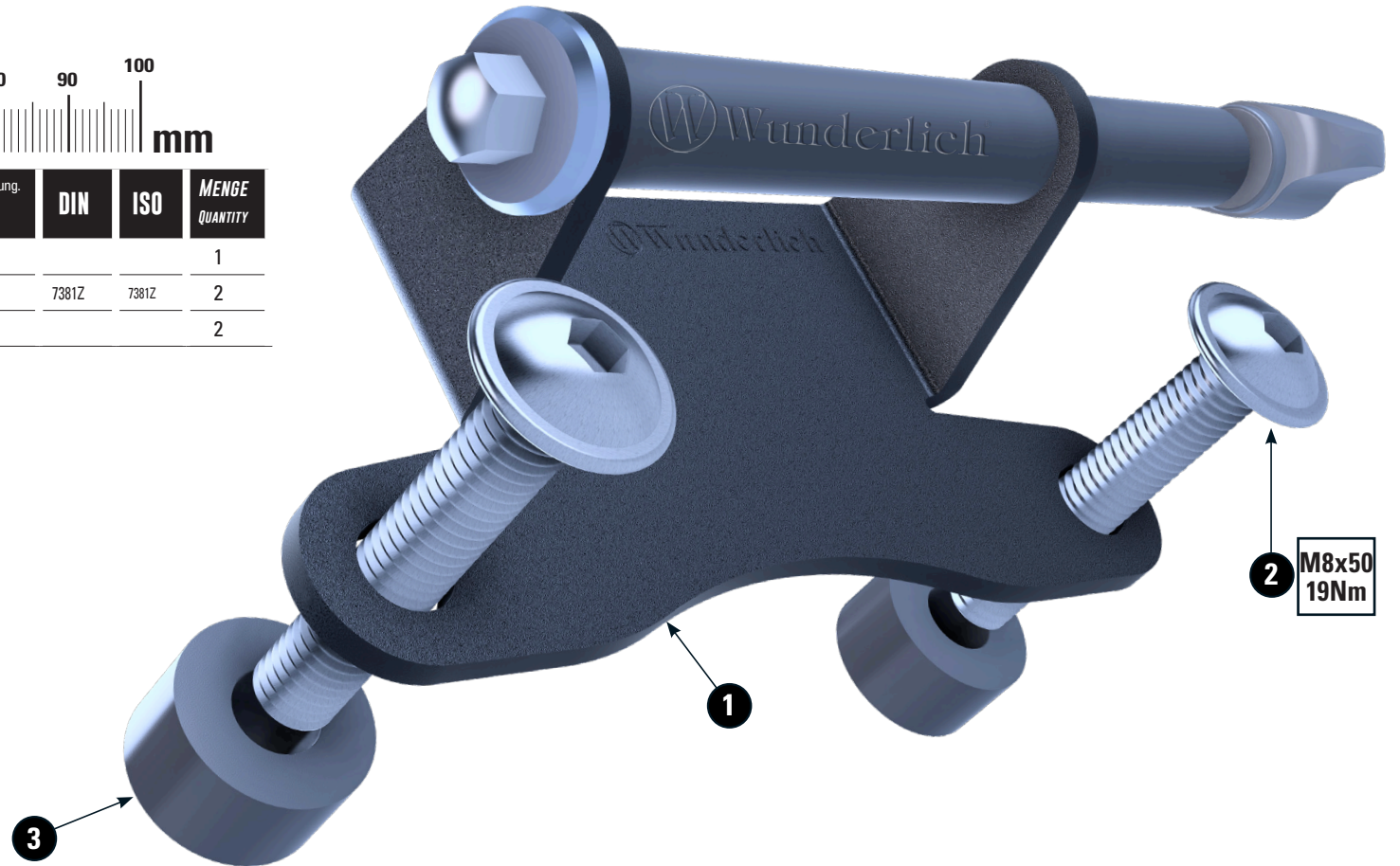


#	BEZEICHNUNG / DESCRIPTION	DE EN FR	Die Farben der Abbildungen dienen nur der Veranschaulichung. The colors are for illustrating purposes only. Les couleurs utilisées sont à titre indicatif seulement.		DIN	ISO	MENGE QUANTITY
1	Halterung / bracket						1
2	Linsenflanschschraube / lens head screw	M8x50	19Nm		7381Z	7381Z	2
3	Hülse / sleeve	DØ 17,0 - dØ 9,0 - h11,5mm					2

## LEGENDE/KEY/FILE LÉGENDE

- Anbau Tipp**  
Fitting tip  
Astuce de montage
- Achtung**  
Attention  
Attention
- Vergrößerung**  
Magnification  
Grossissement
- Montagepaste**  
Fitting lubricant  
Lubrifiant de montage

- Schraube**  
Screw  
Vis
- Schraubensicherung**  
Thread locking fluid  
Freinfilets
- Drehmoment**  
Torque  
Torque
- Reiniger**  
Cleaner  
Nettoyant



1



FAHRTRICHTUNG  
DRIVING DIRECTION

2

SP-Connect Adapter optional.  
SP-Connect adapter optional.  
Adaptateur SP-Connect en option.

Art.-Nr: 45151-008



M8x50  
19Nm



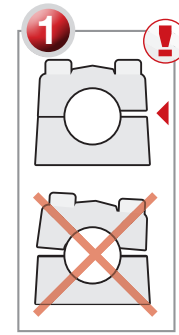
3

SP-Connect Adapter optional.  
SP-Connect adapter optional.  
Adaptateur SP-Connect en option.

Art.-Nr: 45151-008

M8x50  
19Nm

Wunderlich



**DIE SCHRAUBEN DER REIHE NACH ANZIEHEN. 1 - 2**

*Tighten the screws one after the other.  
Serrez les vis l'une après l'autre.*



**DIE KOMBINATION MIT SPORTBAG (36630-XX2) IST NUR BEDINGT MÖGLICH:  
SPORTBAG / SMARTPHONE AUSRICHTEN UND DIE FREIGÄNGIGKEIT DER LENKUNG PRÜFEN. GEGEBENENFALLS KÖNNEN  
SIE DEN GERÄTETRÄGER AUCH AN DER VORDEREN POSITION DER LENKERKLEMMUNG MONTIEREN.**

*Combination with SportBag (36630-102) is only possible to a limited extent:  
Align SportBag / smartphone and check steering free movement. If necessary, you can also mount the equipment carrier on the front position of the handlebar clamp.  
La combinaison avec le SportBag (36630-102) n'est possible que dans une certaine mesure:  
Alignez le SportBag / smartphone et vérifiez la liberté de mouvement de la direction. Si nécessaire, vous pouvez également monter le porte-équipement sur la position  
avant du collier du guidon.*