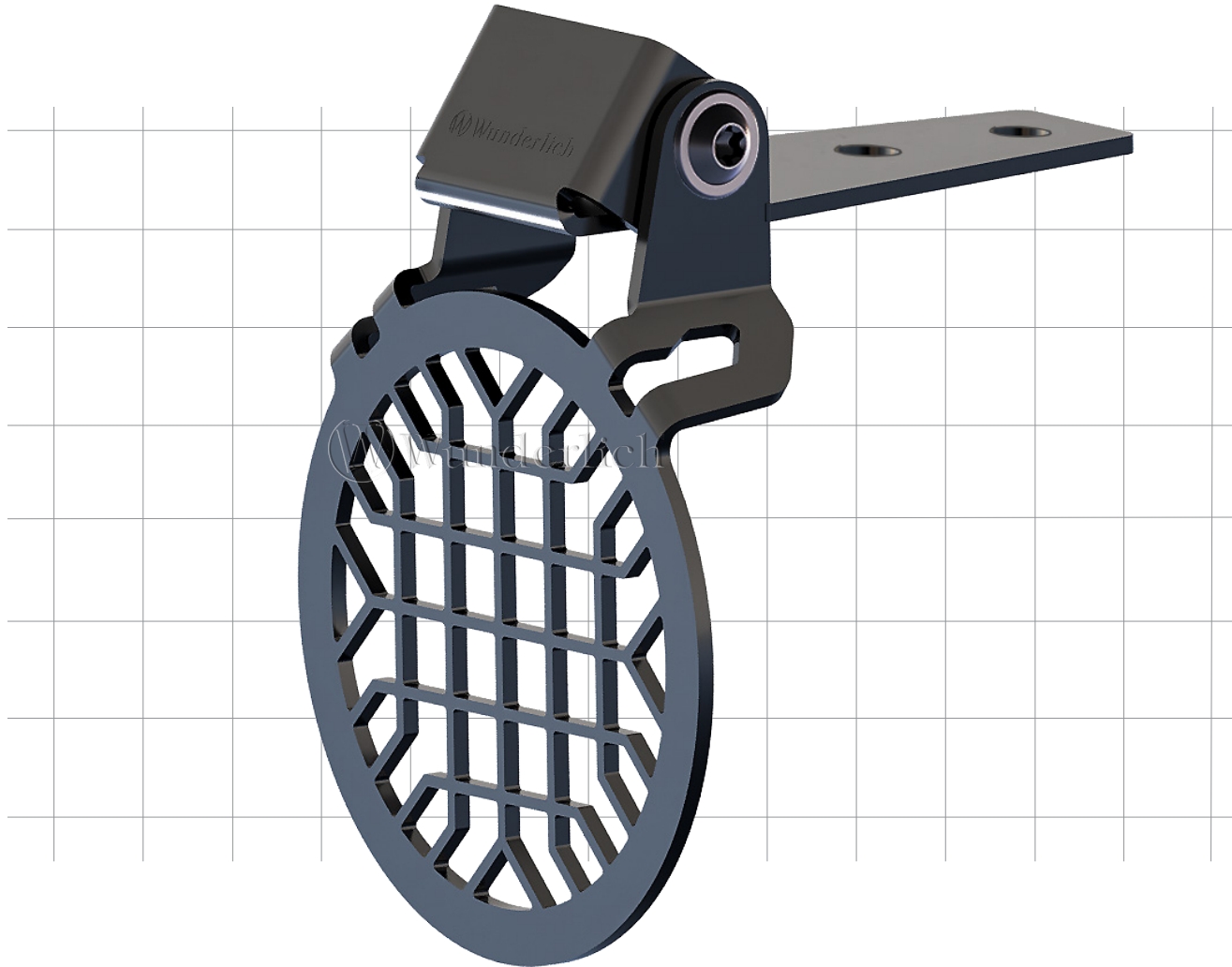


# LAMPENSCHUTZGITTER

Auxiliary light protection grille | Rejilla de protección de faro auxiliar | Grille de protection pour les phares supplémentaires | Griglia di protezione per fari supplementari

Art.-Nr: 42831-002




**LEGENDE/Key/Légende**

 **Anbau Tipp**  
Fitting tip  
Astuce de montage

 **Achtung**  
Attention  
Attention

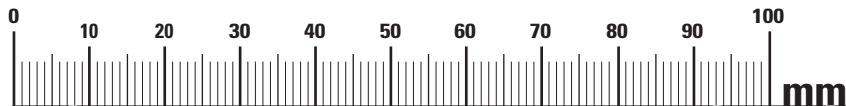
 **Vergößerung**  
Magnification  
Grossissement

 **Montagepaste**  
Fitting lubricant  
Lubrifiant de montage

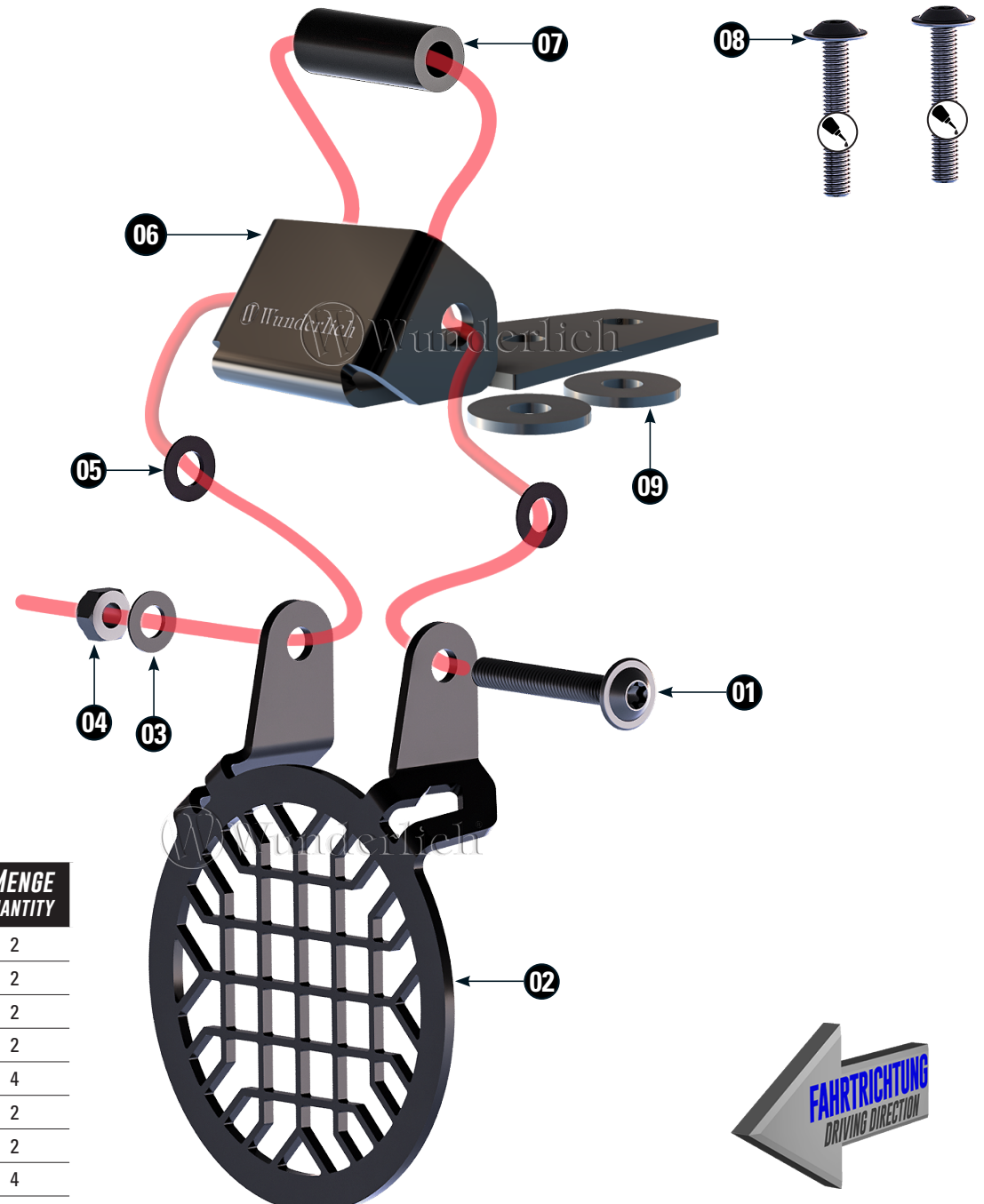
 **Schraube**  
Screw  
Vis

 **Schraubensicherung**  
Thread locking fluid  
Freinfilets

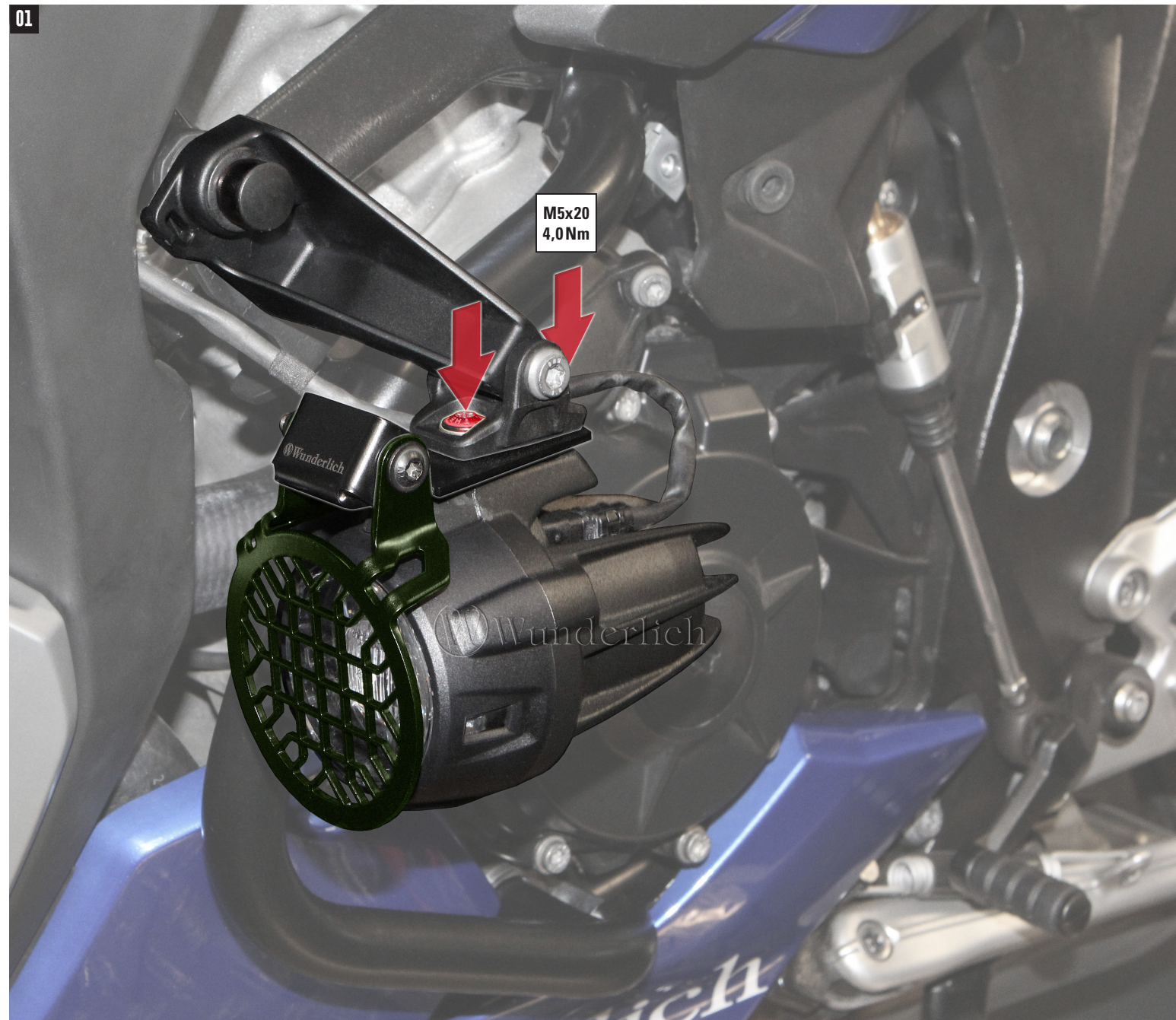
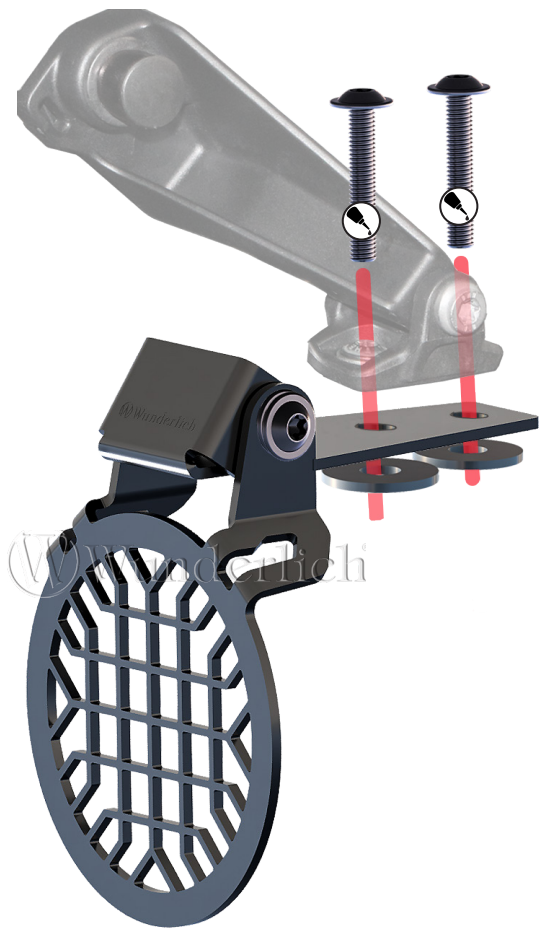
**M**  
**Nm** **Drehmoment**  
Torque  
Couple de serrage



#	BEZEICHNUNG / DESCRIPTION	DE EN FR	Die Farben der Abbildungen dienen nur der Veranschaulichung. The colors are for illustrating purposes only. Les couleurs utilisées sont à titre indicatif seulement.	DIN	ISO	MENGE QUANTITY
1	Linseflanschschraube / lens head screw	M5 x 45		7381SA2	7381SA2	2
2	Schutzgitter / protection grille					2
3	U-Scheibe / washer	M5		125SA2	7099	2
4	Sechskantmutter / hexagon nut	M5		985SA2	4032	2
5	U-Kst.Scheibe / plastic washer					4
6	Halter / bracket					2
7	Hülse / sleeve	D Ø10,0 - d Ø5,5 - h 27,5mm				2
8	Linseflanschschraube / lens head screw	M5 x 20		7381SA2	7381SA2	4



01



# EINSTELLHILFE ZUSATZSCHEINWERFER

adjustment aid additional headlights

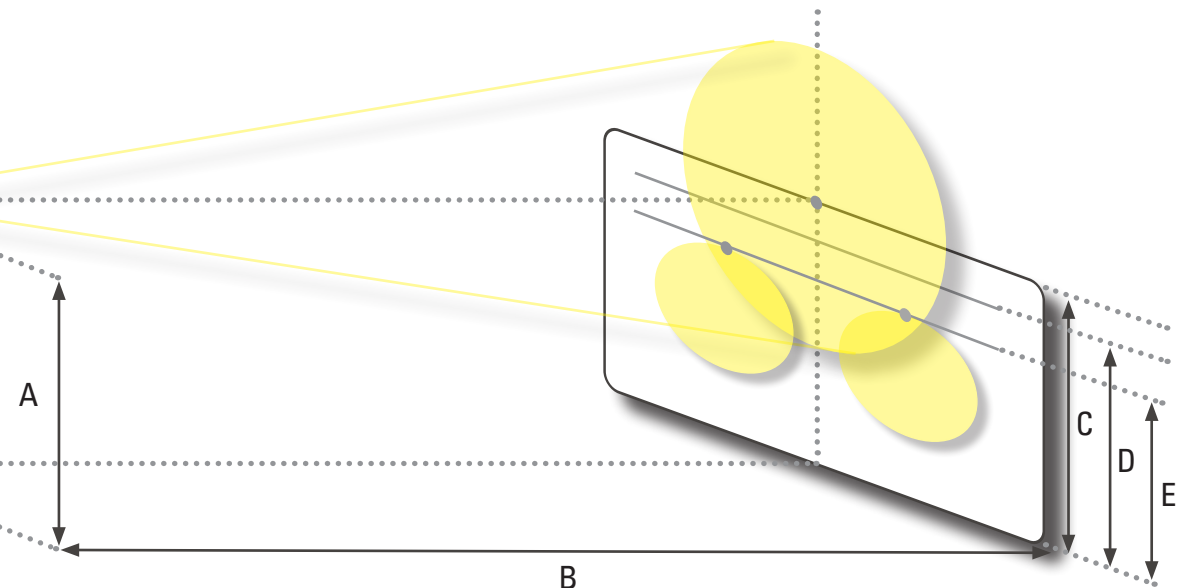


## STRAßENVERKEHRSORDNUNG DES JEWEILIGEN LANDES BEACHTEN!

Observe the road traffic regulations - Veuillez respecter le code de la route de pays concernés - Si prega di osservare le normative stradali del rispettivo paese - Si prega di osservare le normative stradali del rispettivo paese

- A= Höhe der Scheinwerfermitte.  
*heightlevel headlight center.*
- B= Entfernung vom Scheinwerfer zur Wand (5 Meter).  
*distance from headlight to wall (5 meters).*
- C= Höhe Fernlicht (Zentrum sollte auf gleicher Höhe wie die Scheinwerfermitte liegen).  
*heightlevel high beam (center at the same heightlevel as headlightcenter).*
- D= Die Hell- Dunkel- Grenze des Abblendlichts 50mm tiefer als C.  
*the cut- off line of low beam 50mm lower than C.*
- E= Die Hell- Dunkel- Grenze der Zusatzscheinwerfer, 100mm tiefer als C.  
Zusatzscheinwerfer parallel zur Fahrzeuglängsachse ausrichten.  
*The cut- off line of additional head light 100mm lower than C.*  
*Align the additional head light parallel to the vehicles longitudinal axis.*

W Wunderlich



**ZUR EINSTELLUNG DER SCHEINWERFER MUSS DAS MOTORRAD MIT DEM FAHRER BELASTET SEIN.**

*To adjust the headlights, the motorcycle must be loaded with the driver.*

