

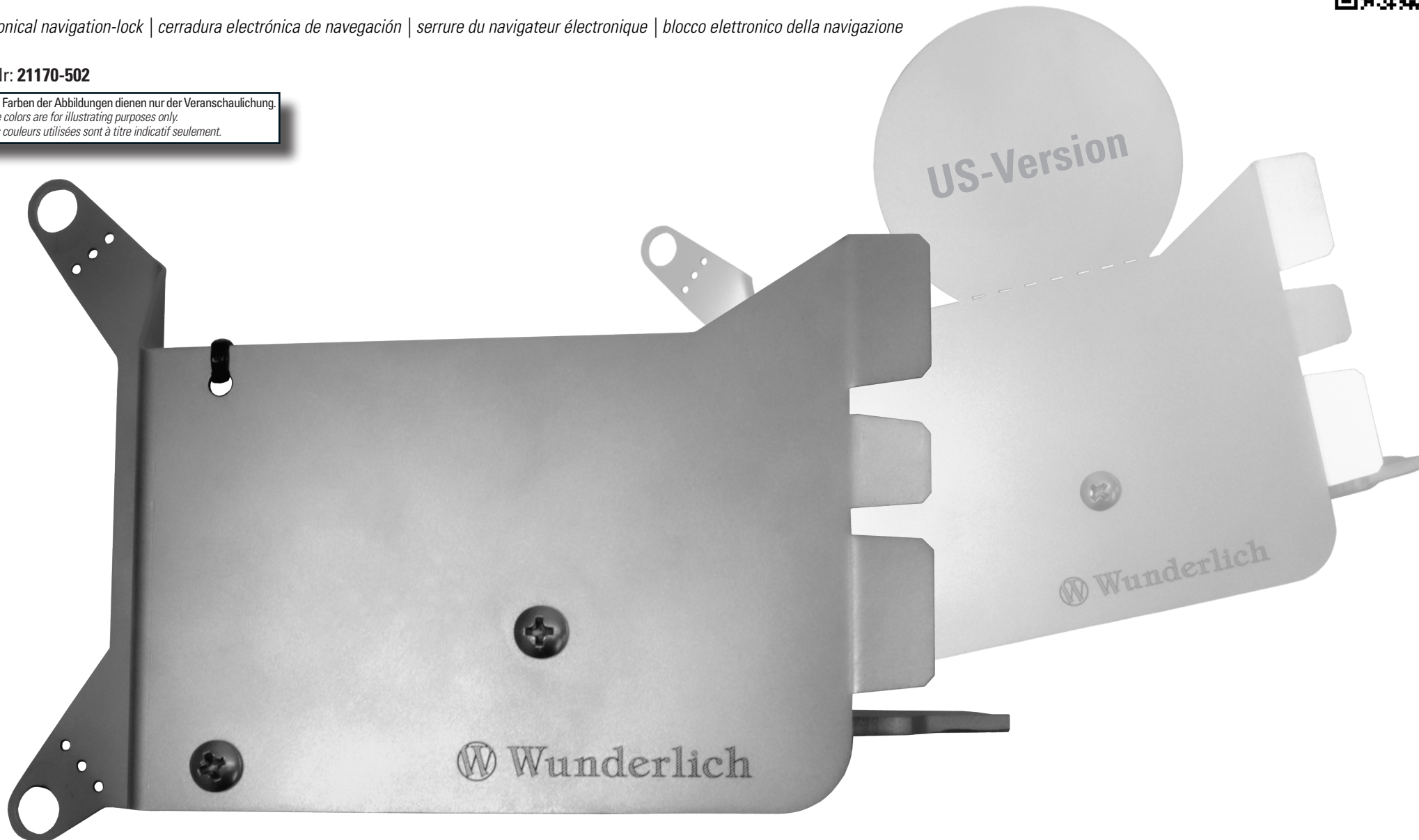
ELEKTRONISCHE NAVISICHERUNG

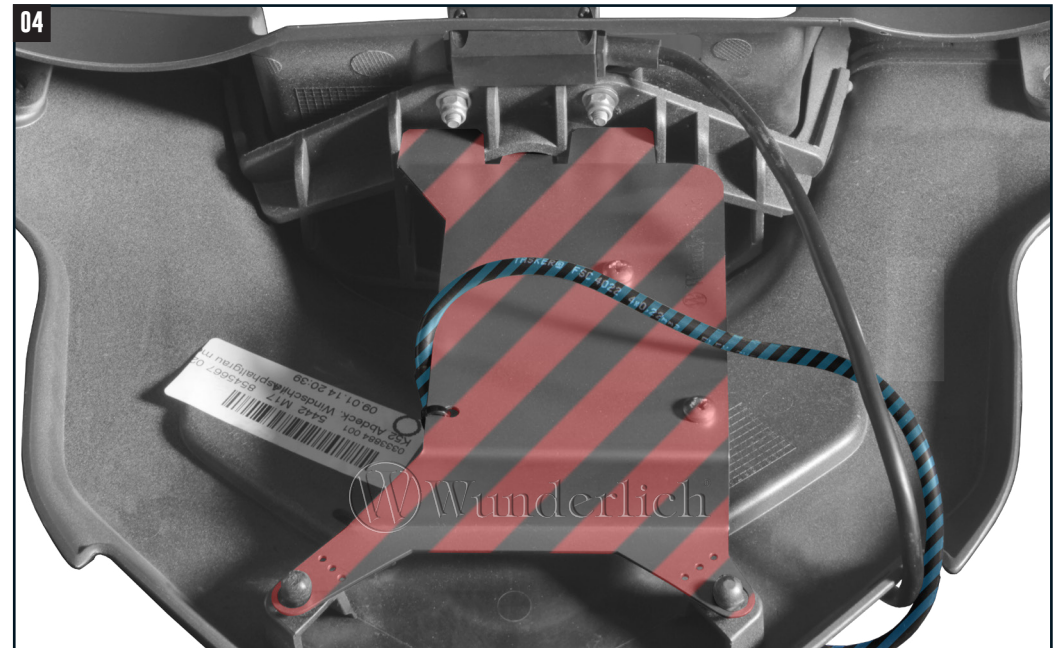
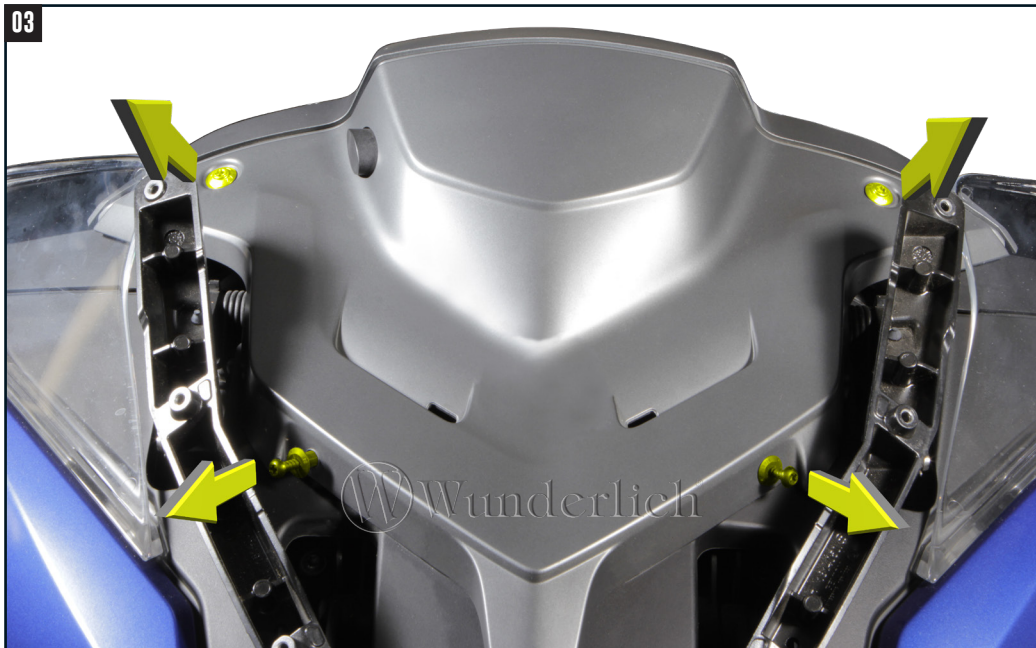


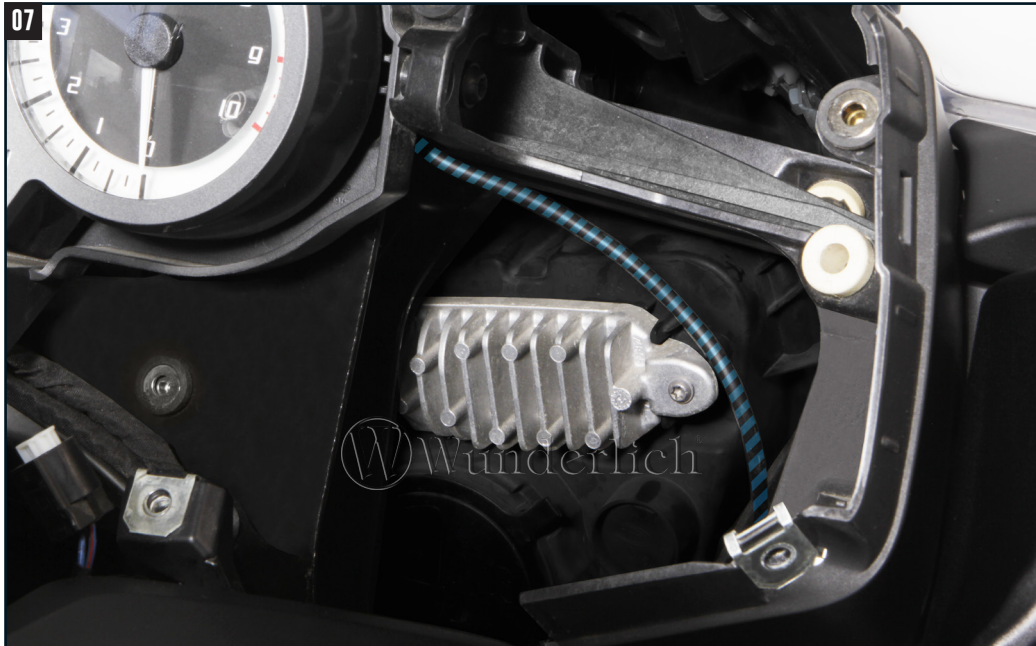
electronical navigation-lock | cerradura electrónica de navegación | serrure du navigateur électronique | blocco elettronico della navigazione

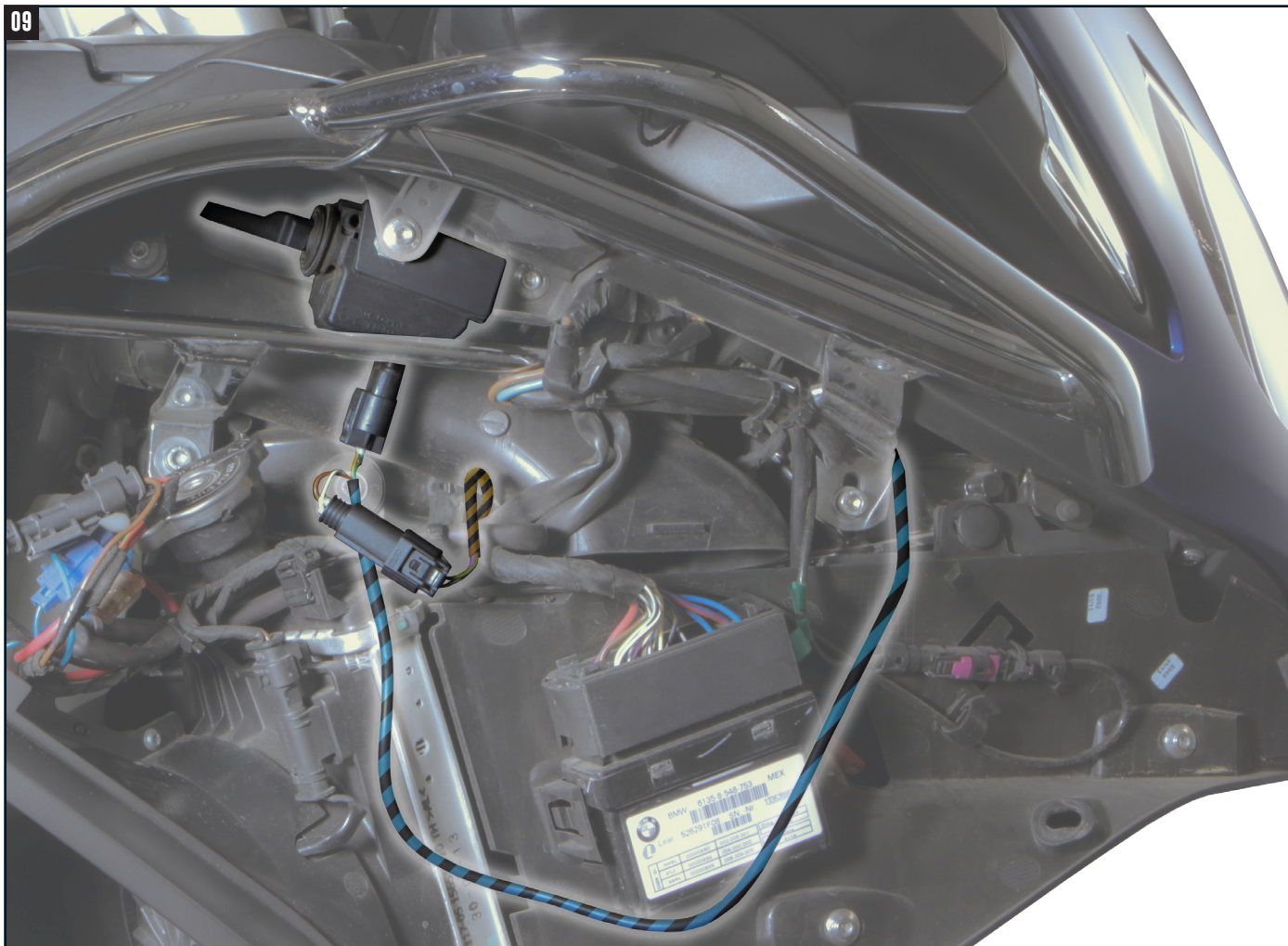
Art.-Nr: 21170-502

DE Die Farben der Abbildungen dienen nur der Veranschaulichung.
EN The colors are for illustrating purposes only.
FR Les couleurs utilisées sont à titre indicatif seulement.









- DE** Führen Sie vor dem Zusammenbau des Fahrzeugs eine Funktionsprüfung durch.
- EN** Please check if the electrical navigation-lock works, before reassembling the motorcycle.
- FR** Veuillez vérifier si le verrou fonctionne, avant d'assembler la moto.



- DE** Bei der US-Version muss die Antenne an der dargestellten Position (Bild 11) angebracht werden.
- EN** At the US version the antenna must be mounted at the shown position (pic 11).
- FR** Dans la version américaine, l'antenne doit être montée à la position indiquée (photo 11).