

USB LADEBOX

Charging Box USB | Boîte de chargement USB | Box di ricarica USB | Caja de carga USB

Artikel-Nr.: 21179-002



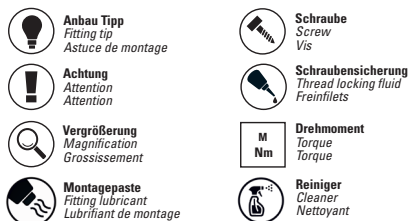
Kontrollleuchte
Indicator light
Témoin lumineux

DER ADAPTER MUSS KORREKT IN DIE HALTERUNG DES NAVIGATIONS-SYSTEMS EINRASTEN, SODASS DIE KONTROLLLEUCHE AUFLEUCHTET.

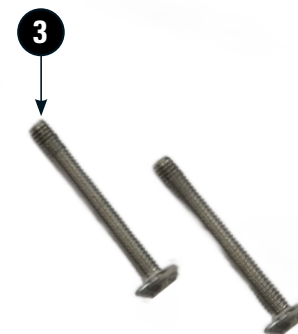
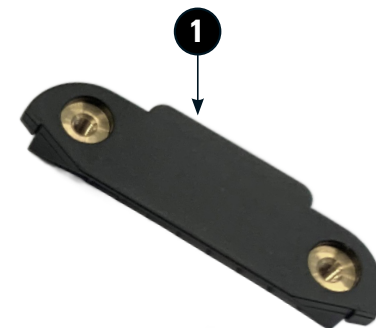
The adapter must engage correctly in the navigation system bracket so that the indicator light illuminates.

L'adaptateur doit s'engager correctement dans le support du système de navigation pour que le témoin lumineux s'allume..

LEGENDE/Key/file Légende



#	Bauteil component composant	DE Die Farben der Abbildungen dienen nur der Veranschaulichung. EN The colors are for illustrating purposes only. FR Les couleurs utilisées sont à titre indicatif seulement.	DIN	ISO	Menge quantity quantité
1	Adapterstück / adapter piece				1
2	USB Ladebox / charging Box USB				1
3	Linsenkopfschrauben / lens head screw M3 x 28		7985 A2	7380A2	2



Je nach Navigationsgerät muss das Gerät nach einer Tiefenentladung vorgeladen werden.

Depending on the navigation device, the device must be precharged after a deep discharge.

Selon l'appareil de navigation, l'appareil doit être rechargé après une décharge profonde.



01



02

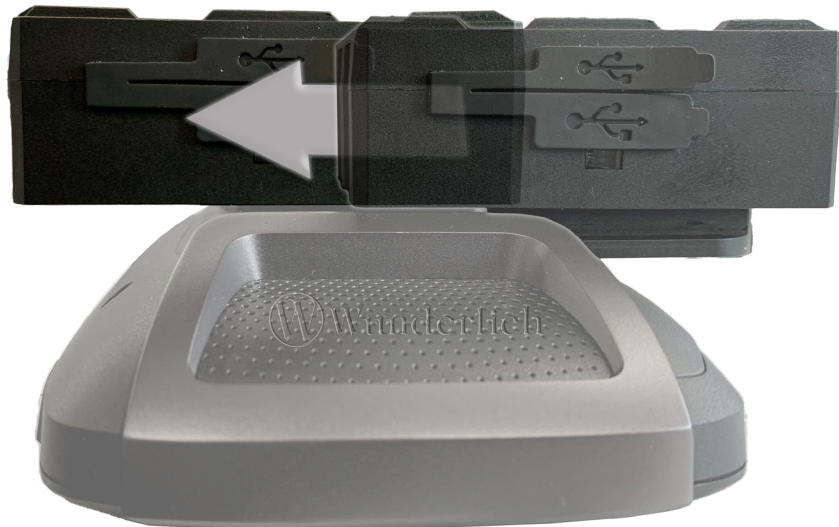


03



**Achtung, untere Verschraubung nicht lösen.
Schrauben sind verklebt.**
*Caution: Do not loosen the lower screw connection.
Screws are glued.*
*Attention, ne pas desserrer le vissage inférieur.
Les vis sont collées.*

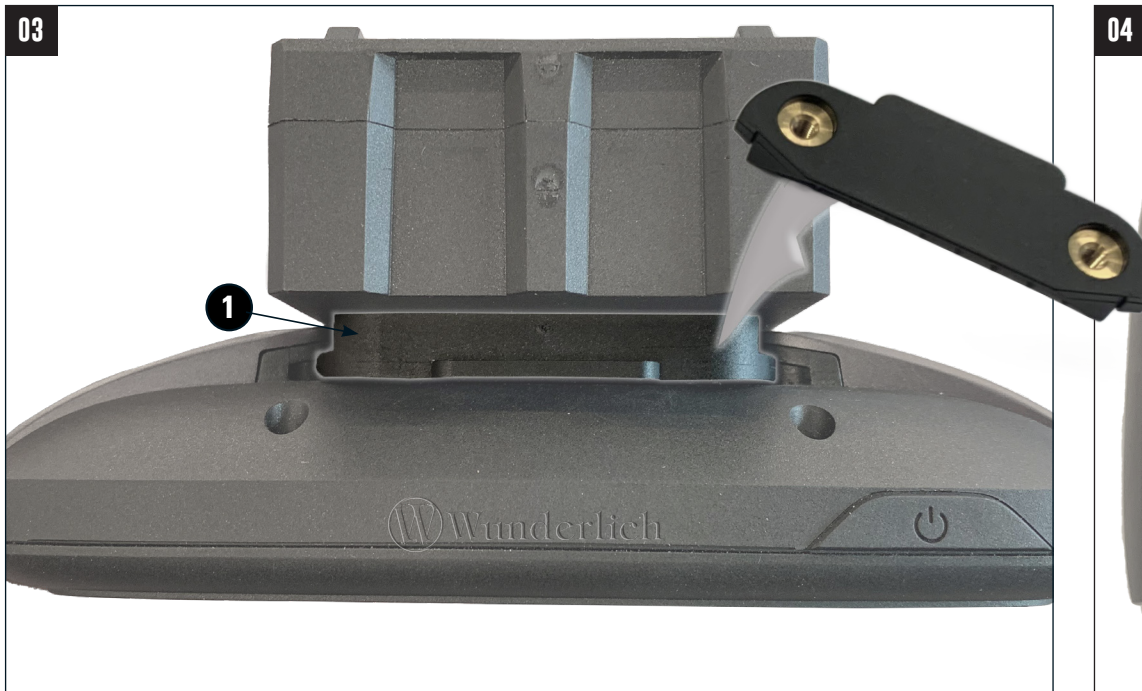
01



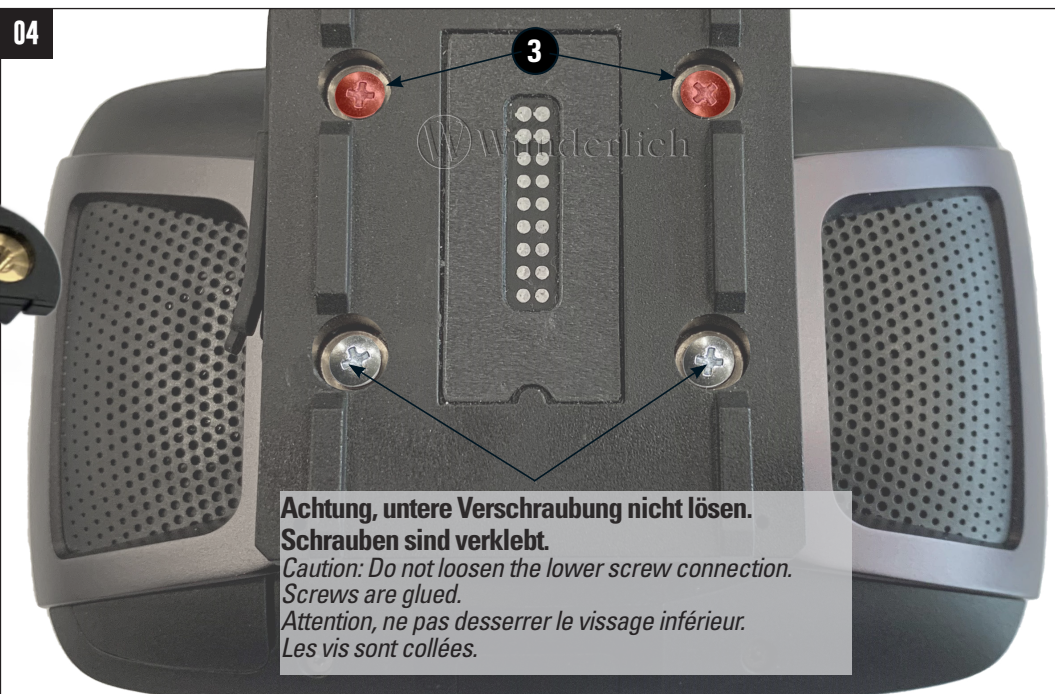
02



03



04



**Achtung, untere Verschraubung nicht lösen.
Schrauben sind verklebt.**
*Caution: Do not loosen the lower screw connection.
Screws are glued.*
*Attention, ne pas desserrer le vissage inférieur.
Les vis sont collées.*