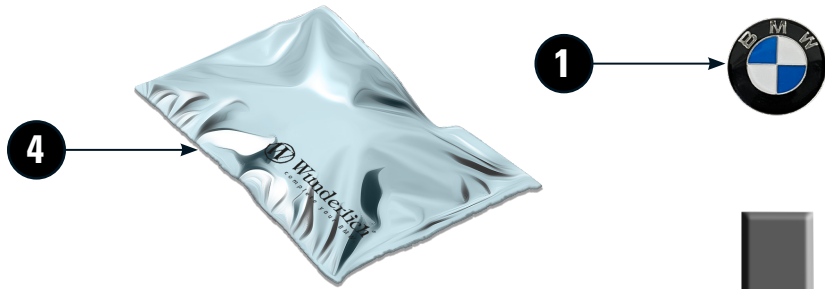


WUNDERLICH EXTENDA FENDER HINTERRADABDECKUNG

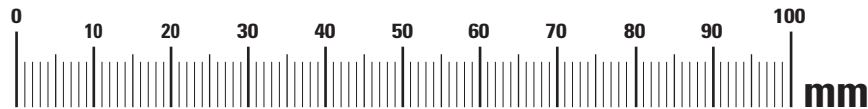
Wunderlich EXTENDA FENDER for rear | Wunderlich extension de garde-boue arrière | Wunderlich EXTENDA FENDER trasero con emblema de BMW | Wunderlich parafrangoposteriore EXTENDA FENDER

Art.-Nr: 27760-300



LEGENDE/KEY/FILE LÉGENDE

- Anbau Tipp**
Fitting tip
Astuce de montage
- Achtung**
Attention
Attention
- Vergößerung**
Magnification
Grossissement
- Montagepaste**
Fitting lubricant
Lubrifiant de montage
- Schraube**
Screw
Vis
- Schraubensicherung**
Thread locking fluid
Freinfilets
- Drehmoment**
Torque
Torque
- Reiniger**
Cleaner
Nettoyant



#	Bauteil component composant	DE Die Farben der Abbildungen dienen nur der Veranschaulichung. EN The colors are for illustrating purposes only. FR Les couleurs utilisées sont à titre indicatif seulement.	DIN	ISO	Menge quantity quantité
1	BMW Emblem				1
2	Kotflügelergänzung / Fender addition				1
3	Doppelseitiges Klebeband / Double-sided tape				1
4	Montagepaste / Assembly paste				1



1

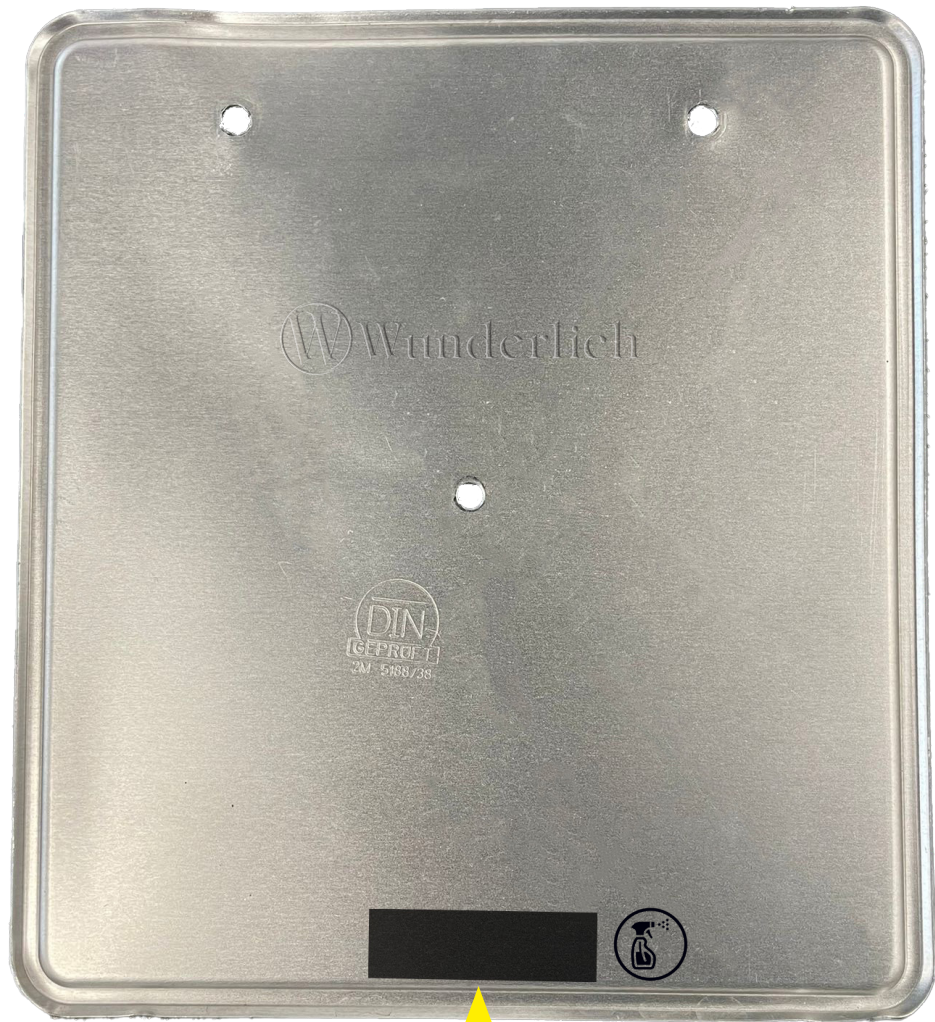


2



Richten Sie zuerst den Kennzeichenträger aus . Anschließend markieren Sie sich die Löcher und bohren mit dem dafür geeigneten Bohrer jeweils ein Loch. First, align the license plate holder. Then, mark the holes and drill one hole each using the appropriate drill. Tout d'abord, alignez le support de plaque d'immatriculation. Ensuite, marquez les trous et percez un trou chacun à l'aide de la perceuse appropriée.

3



4

